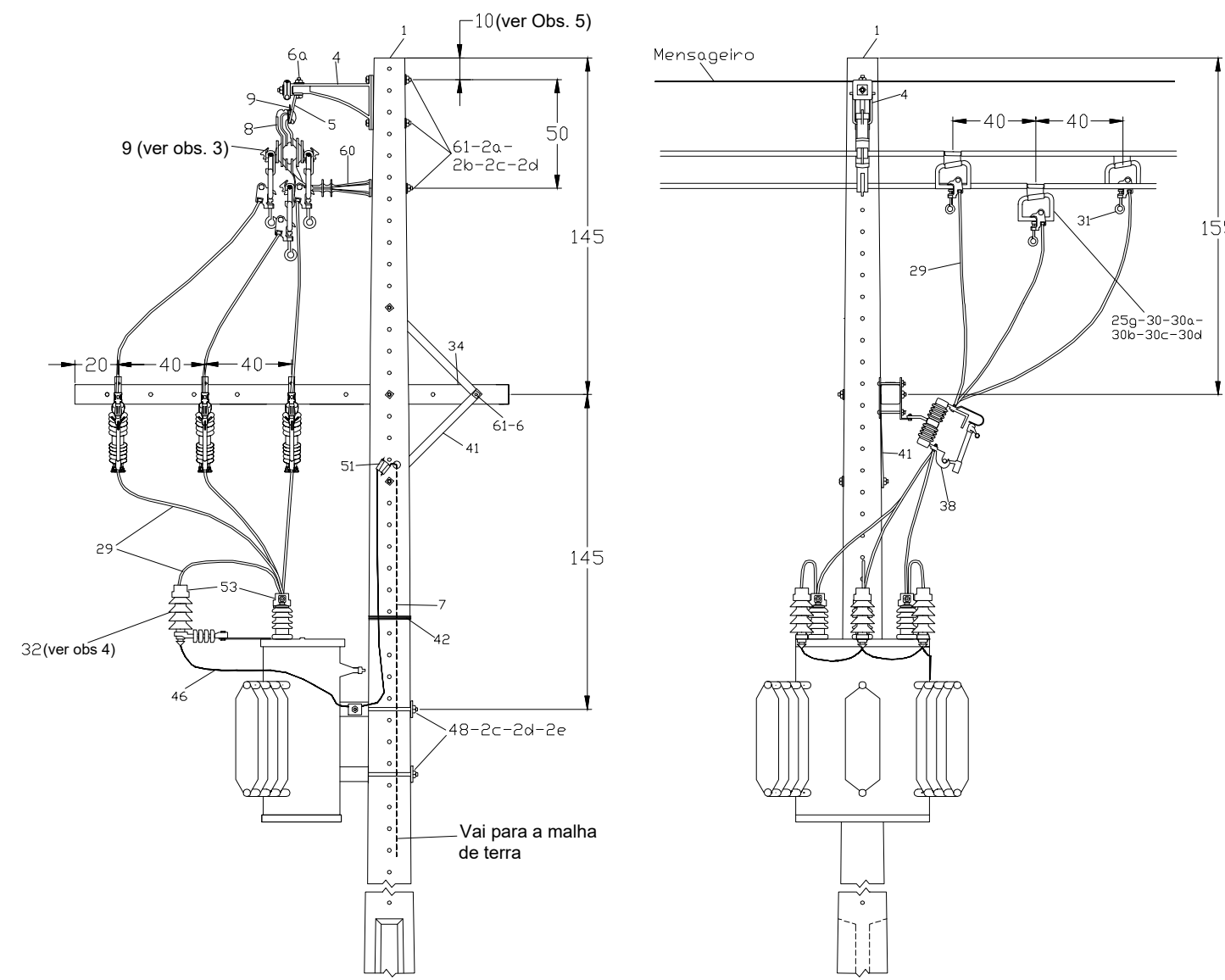
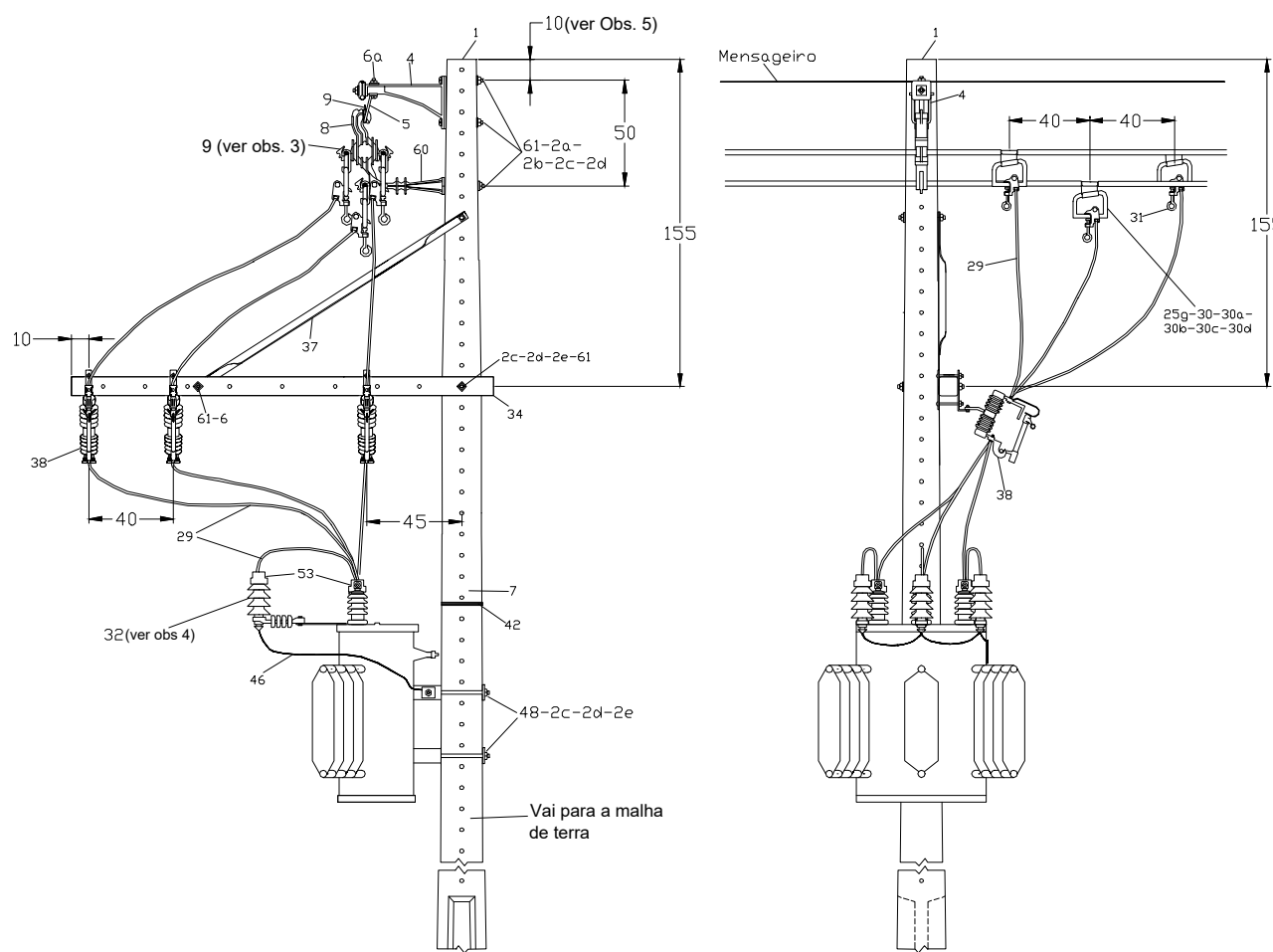


ESTRUTURA - CLEA-T-PR
(CH - Cadastro)



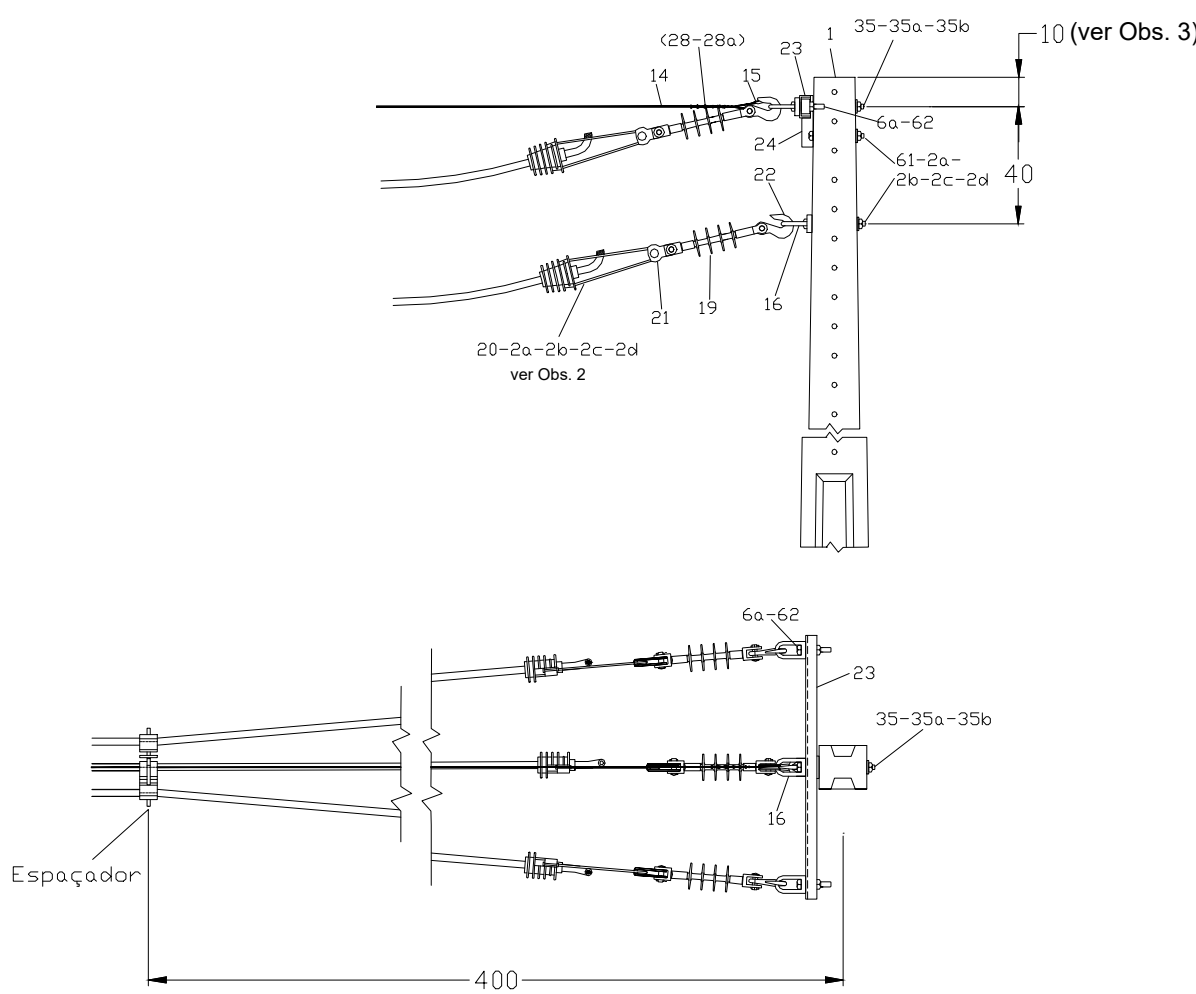
- OBS.:
- 1- Medidas em centímetros.
 - 2- Caso se aplique conector cunha sem capa, a conexão deverá ser protegida com massa, fita elétrica de alta tensão e fita adesiva isolante.
 - 3- Fazer a amarração com anel de amarração ou fio de alumínio coberto -10 mm²
 - 4- A existência de para-raios até a segunda estrutura adjacente à estrutura do posto de transformação, dispensa a instalação de para-raios
 - 5- Aumentar a cota em 5 cm quando se utilizar a outra face do poste.

ESTRUTURA - CLEA-T-PR (Alternativa)
(CH - Cadastro)



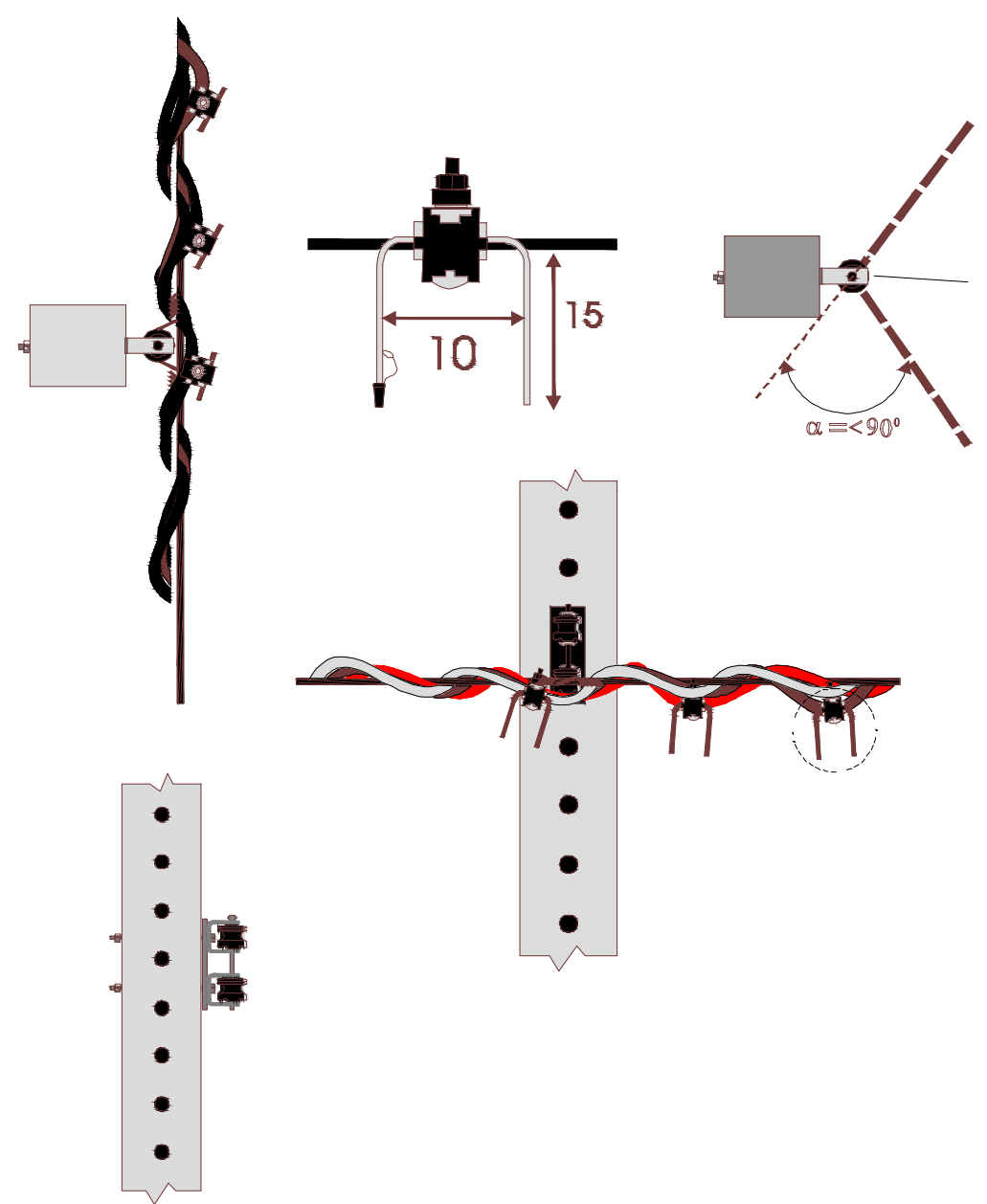
- OBS.:
- 1- Medidas em centímetros.
 - 2- Caso se aplique conector cunha sem capa, a conexão deverá ser protegida com massa, fita elétrica de alta tensão e fita adesiva isolante.
 - 3- Fazer a amarração com anel de amarração ou fio de alumínio coberto -10 mm²
 - 4- A existência de para-raios até a segunda estrutura adjacente à estrutura do posto de transformação, dispensa a instalação de para-raios
 - 5- Aumentar a cota em 5 cm quando se utilizar a outra face do poste.

ESTRUTURA - CUF3
(C3 - Cadastro)

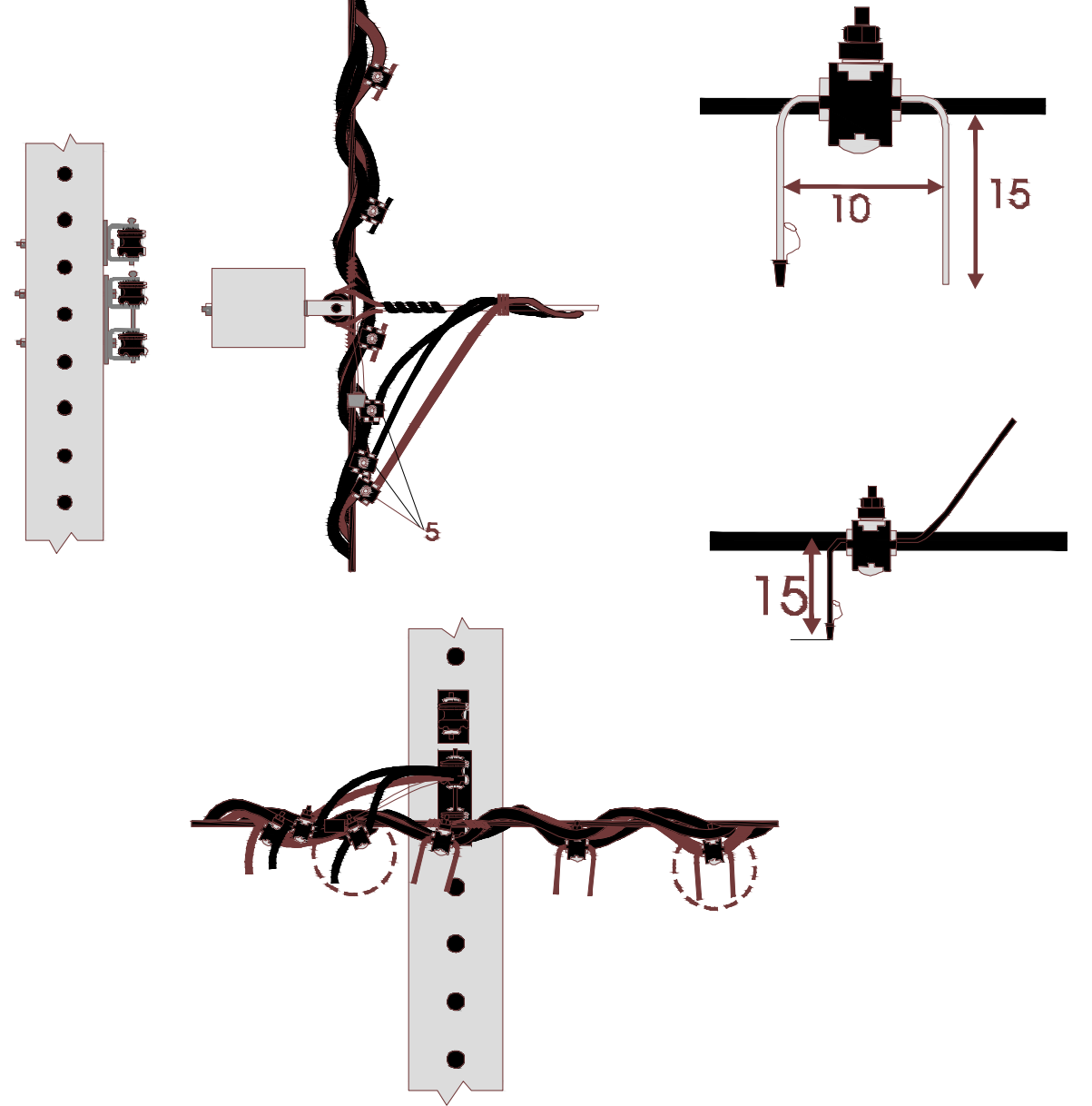


- OBS.:
- 1- Medidas em centímetros.
 - 2- Alternativamente poderá ser usada a alça pré-formada para cabos de alumínio coberto. Contudo deve ser dada preferência ao grampo de ancoragem.
 - 3- Aumentar a cota em 5 cm quando utilizar a outra face do poste.

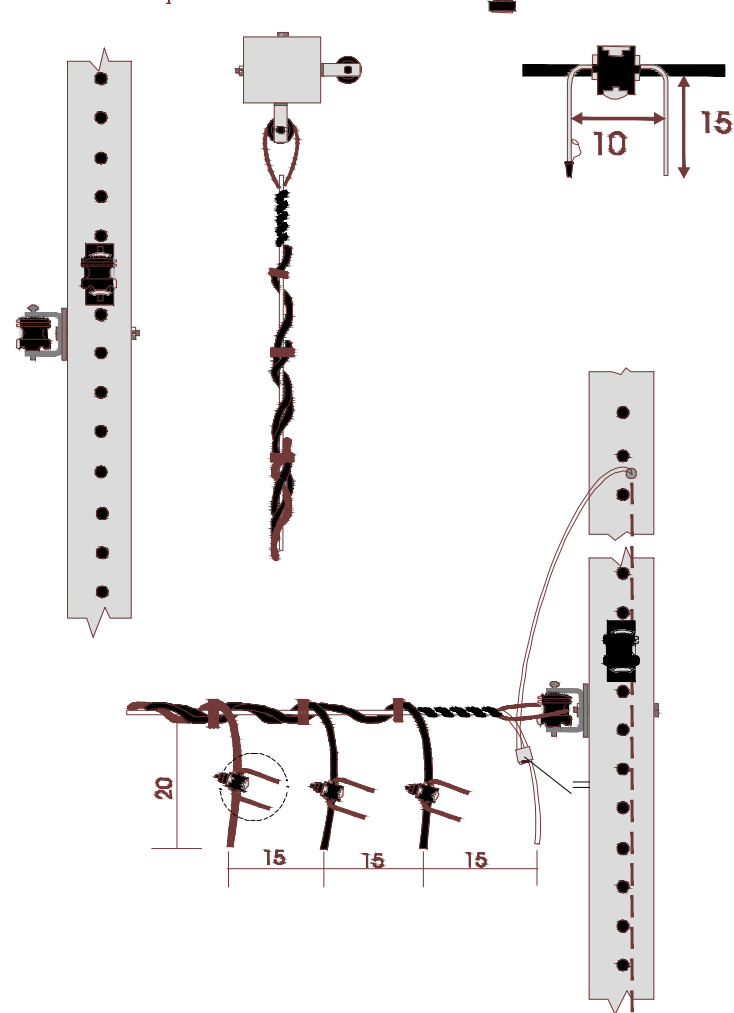
DETALHAMENTO ESTRUTURA RABICHO DE LIGAÇÃO



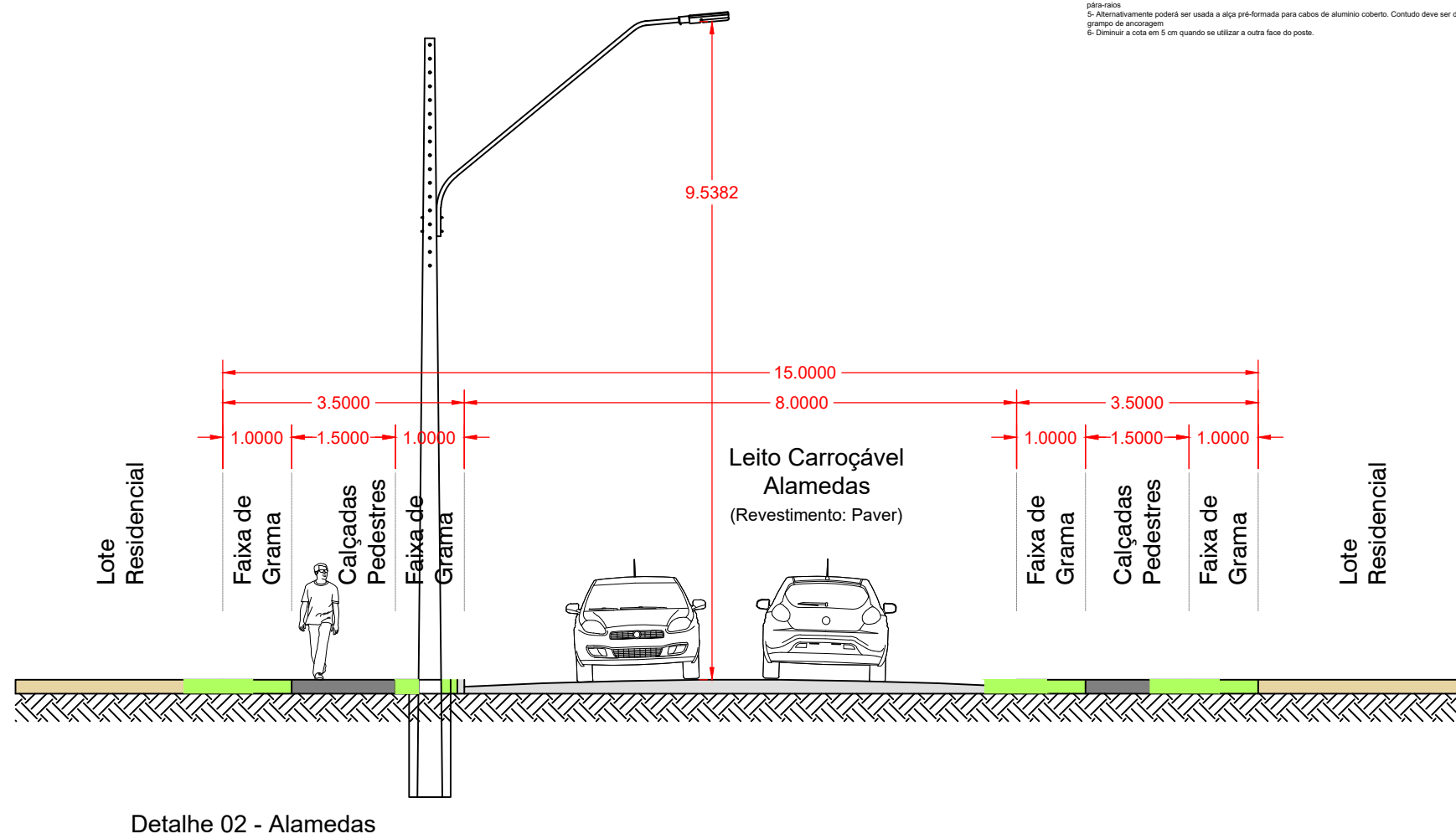
DETALHADMENTO ESTRUTURA PASSANTE COM DERIVAÇÃO



DETALHADMENTO ESTRUTURA FIM DE REDE



VISTA DE TOPO
DETALHADA DO
CRUZAMENTO DE
REDE INTERLIGADO



Clovis Batista da Silva
Engº Eletricista
Registro Nacional 1704392594

OBS: ESTRUTURAS NÃO COTADA SERÃO SI-1 10/300



ELEPAR - ELETRICIDADE E CONSTRUÇÕES LTDA

PROJETO ELETRICO DE REDE DE DISTRIBUIÇÃO DE ENERGIA ELETRICA URBANA

Proprietário:	MUNICÍPIO DE CAMPOS DE JULIO		
Obra:	REDE DE DISTRIBUIÇÃO DE ENERGIA ELETRICA URBANA		
Bairro:	LOTEAMENTO DISTRITO INDUSTRIAL		
Autor do Projeto:	ENG.º CLOVIS BATISTA DA SILVA	Resp. Técnico:	ENG.º CLOVIS BATISTA DA SILVA
Escala:	1:1000	Assunto:	DETALHAMENTO TRANSFORMADOR
Data:	22/06/2022	Folha N.º:	05/05
Desenho:	PEDRO H.		
Topógrafo:			