

# ASSOCIAÇÃO MATO-GROSSENSE DOS MUNICÍPIOS -AMM

Coordenação de Projetos

Adm. Neurilan Fraga

## ADEQUAÇÃO DE VIAS URBANAS EM CAMPOS DE JÚLIO - MT

**Proprietário:** Prefeitura Municipal de Campos de Julio - MT  
**CNPJ:** 01.614.516/0001-99  
**Local:** Ruas Diversas



**VOLUME 2 - PROJETO DE EXECUÇÃO**

# ASSOCIAÇÃO MATO-GROSSENSE DOS MUNICÍPIOS -AMM

Coordenação de Projetos

Adm. Neurilan Fraga

## ADEQUAÇÃO DE VIAS URBANAS EM CAMPOS DE JÚLIO - MT

**Proprietário:** Prefeitura Municipal de Campos de Julio - MT  
**CNPJ:** 01.614.516/0001-99  
**Local:** Ruas Diversas  
**Elaboração:** AMM - Associação Mato-grossense dos Municípios  
**Resp. Técnico:** Guilherme Borges Leal Guedes  
**CREA :** 121.878.638-8



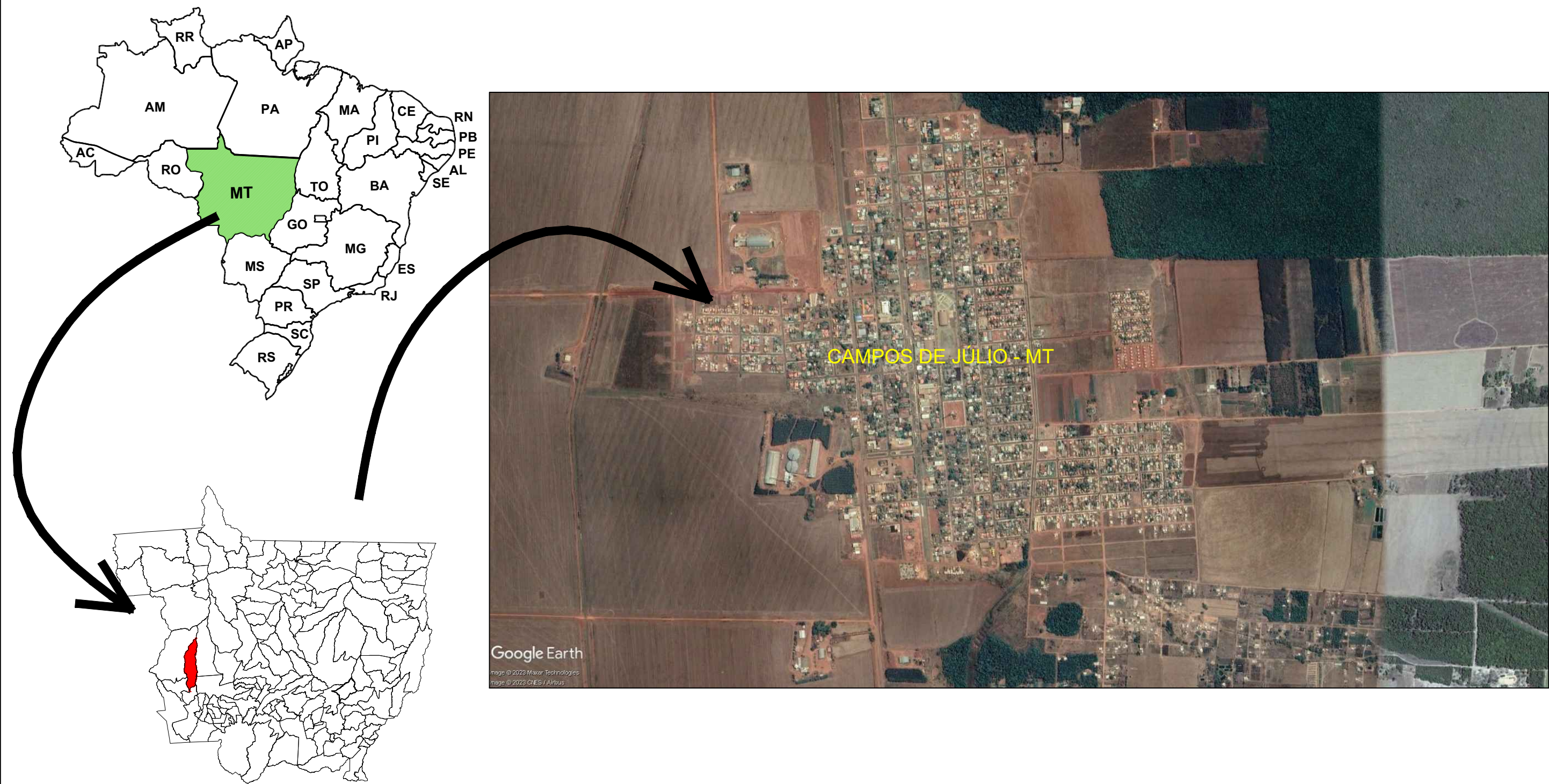
**VOLUME 2 - PROJETO DE EXECUÇÃO**



## **APRESENTAÇÃO**



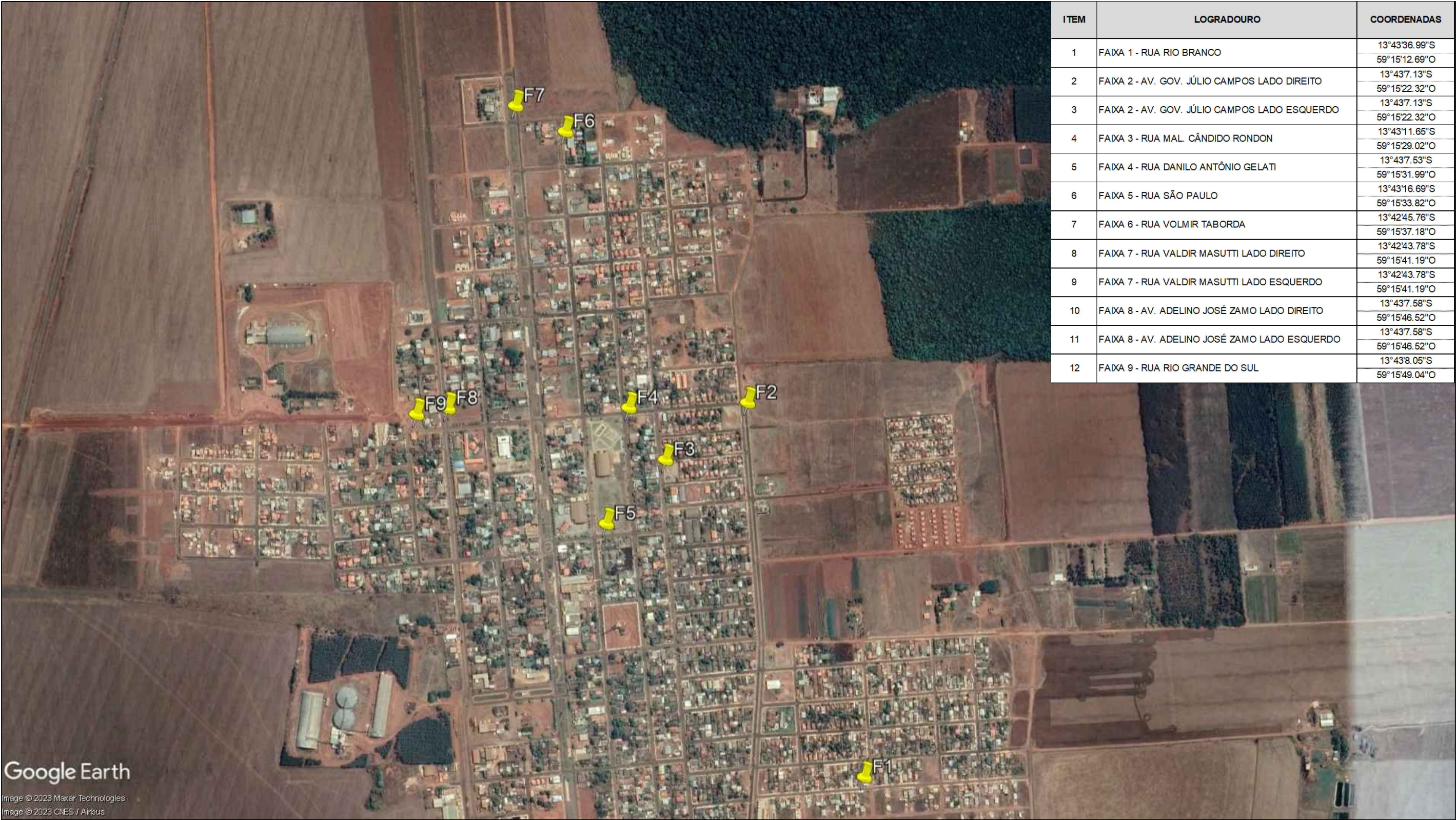
# MAPA DE SITUAÇÃO



Legenda:	Assunto: Apresentação		ASSOCIAÇÃO MATO-GROSSENSE DOS MUNICÍPIOS Coordenação de Projetos Adm. Neurilan Fraga	
	Escala: Indicada	Autor do Projeto:		
	Data: Janeiro/2023	Engº Civil Guilherme Borges Leal Guedes CREA: 121.878.638-8	Obra: Adequação de vias urbanas em Campos de Júlio - MT	
Observações:	Revisão:		Proprietário: Prefeitura Municipal de Campos de Júlio - MT	
			CNPJ: 01.614.516/0001-99	
			Local: Ruas Diversas	



LOCAL DA OBRA



ITEM	LOGRADOURO	COORDENADAS
1	FAIXA 1 - RUA RIO BRANCO	13°43'36.99"S 59°15'12.69"O
2	FAIXA 2 - AV. GOV. JÚLIO CAMPOS LADO DIREITO	13°43'7.13"S 59°15'22.32"O
3	FAIXA 2 - AV. GOV. JÚLIO CAMPOS LADO ESQUERDO	13°43'7.13"S 59°15'22.32"O
4	FAIXA 3 - RUA MAL. CÂNDIDO RONDON	13°43'11.65"S 59°15'29.02"O
5	FAIXA 4 - RUA DANILO ANTÔNIO GELATI	13°43'7.53"S 59°15'31.99"O
6	FAIXA 5 - RUA SÃO PAULO	13°43'16.69"S 59°15'33.82"O
7	FAIXA 6 - RUA VOLMIR TABORDA	13°42'45.76"S 59°15'37.18"O
8	FAIXA 7 - RUA VALDIR MASUTTI LADO DIREITO	13°42'43.78"S 59°15'41.19"O
9	FAIXA 7 - RUA VALDIR MASUTTI LADO ESQUERDO	13°42'43.78"S 59°15'41.19"O
10	FAIXA 8 - AV. ADELINO JOSÉ ZAMO LADO DIREITO	13°43'7.58"S 59°15'46.52"O
11	FAIXA 8 - AV. ADELINO JOSÉ ZAMO LADO ESQUERDO	13°43'7.58"S 59°15'46.52"O
12	FAIXA 9 - RUA RIO GRANDE DO SUL	13°43'8.05"S 59°15'49.04"O

Legenda:	Assunto: Apresentação		<div>ASSOCIAÇÃO MATO-GROSSENSE DOS MUNICÍPIOS</div> <div>Coordenação de Projetos</div> <div>Adm. Neurilan Fraga</div>		<div></div> <div></div> <div></div>
	Escala: Indicada	Autor do Projeto:			
	Data: Janeiro/2023		Proprietário: Prefeitura Municipal de Campos de Julio - MT		
Observações:	Revisão:	Eng° Civil Guilherme Borges Leal Guedes CREA: 121.878.638-8	CNPJ: 01.614.516/0001-99	Local: Ruas Diversas	