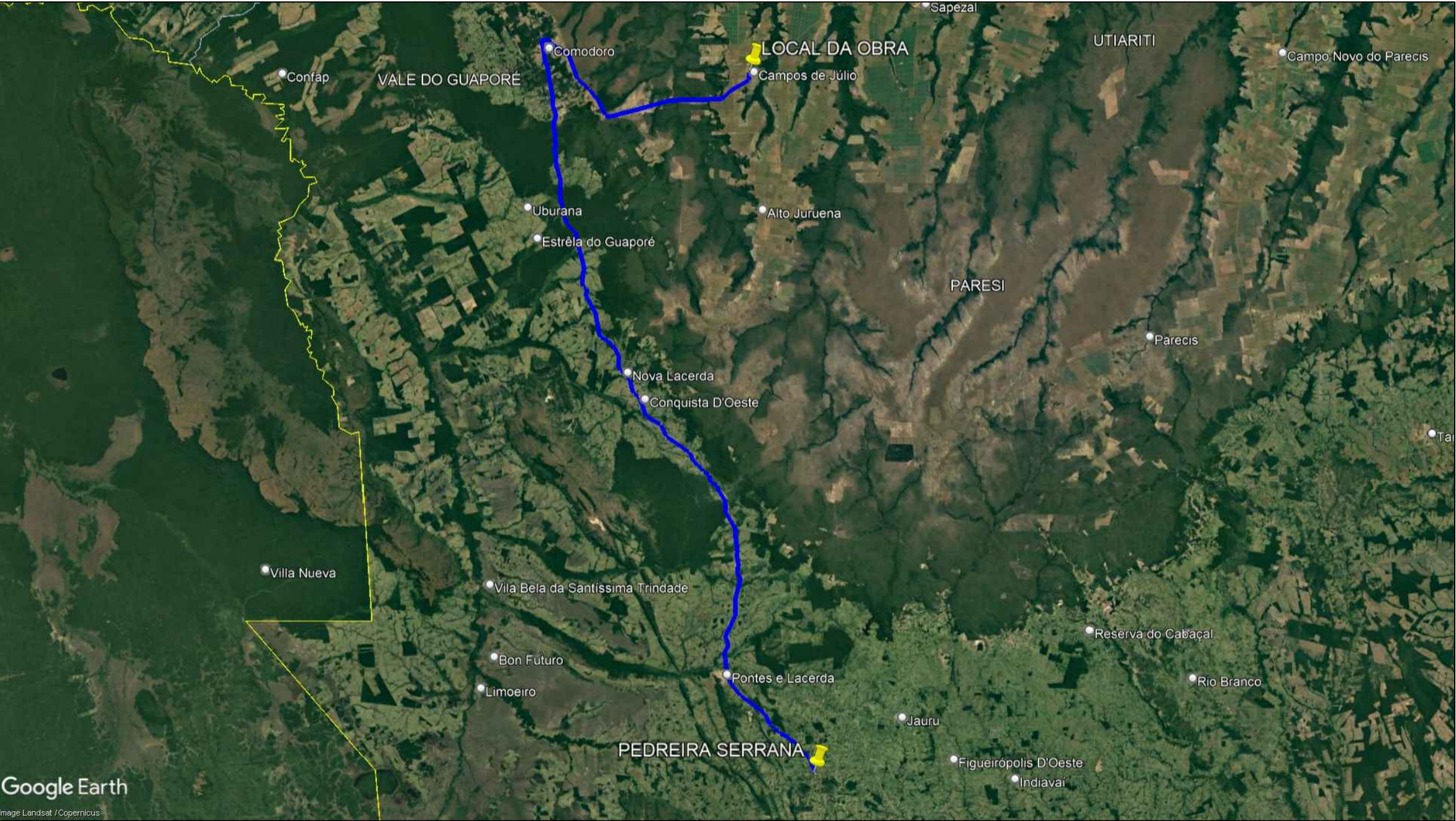






# LOCALIZAÇÃO DA PEDREIRA



## PEDREIRA

Coordenada Geográficas:  
15°28'52.60"S  
59° 5'33.80"O

Distância do Trecho:  
310,00 Km, sendo:  
310,00 Km de Trecho Pavimentado  
0,00 Km de Trecho não Pavimentado

Proprietário:  
Pedreira Serrana - Pontes e Lacerda - MT.

<b>Legenda:</b> <div><div></div> Trecho Revestimento Primário</div> <div><div></div> Trecho Pavimentado</div>	<b>Assunto:</b> Transporte de Materiais		<div><div>ASSOCIAÇÃO MATO-GROSSENSE DOS MUNICÍPIOS</div><div>Coordenação de Projetos</div><div>Adm. Neurilan Fraga</div></div>		<div><div><div><div></div><div>AMM</div><div>Associação Mato-grossense dos Municípios</div></div><div><div>CENTRAL DE PROJETOS</div><div>Central</div></div><div><div>Agap</div><div>Associação Gestores Ambientais</div></div></div><div>FOLHA Nº TR-01</div></div>
	<b>Escala:</b> Sem escala	<b>Autor do Projeto:</b>			
	<b>Data:</b> Março/2023		<b>Proprietário:</b> Prefeitura Municipal de Campos de Julio - MT		
<b>Observações:</b>	<b>Revisão:</b>	Eng° Civil Guilherme Borges Leal Guedes CREA: 121.878.638-8	<b>CNPJ:</b> 01.614.516/0001-99	<div><div>AMM</div><div>Associação Mato-grossense dos Municípios</div><div>A FORÇA VEM DOS MUNICÍPIOS</div></div>	
			<b>Local:</b> Ruas Diversas		



## LOCALIZAÇÃO DO PISO TÁTIL

## PISO TÁTIL

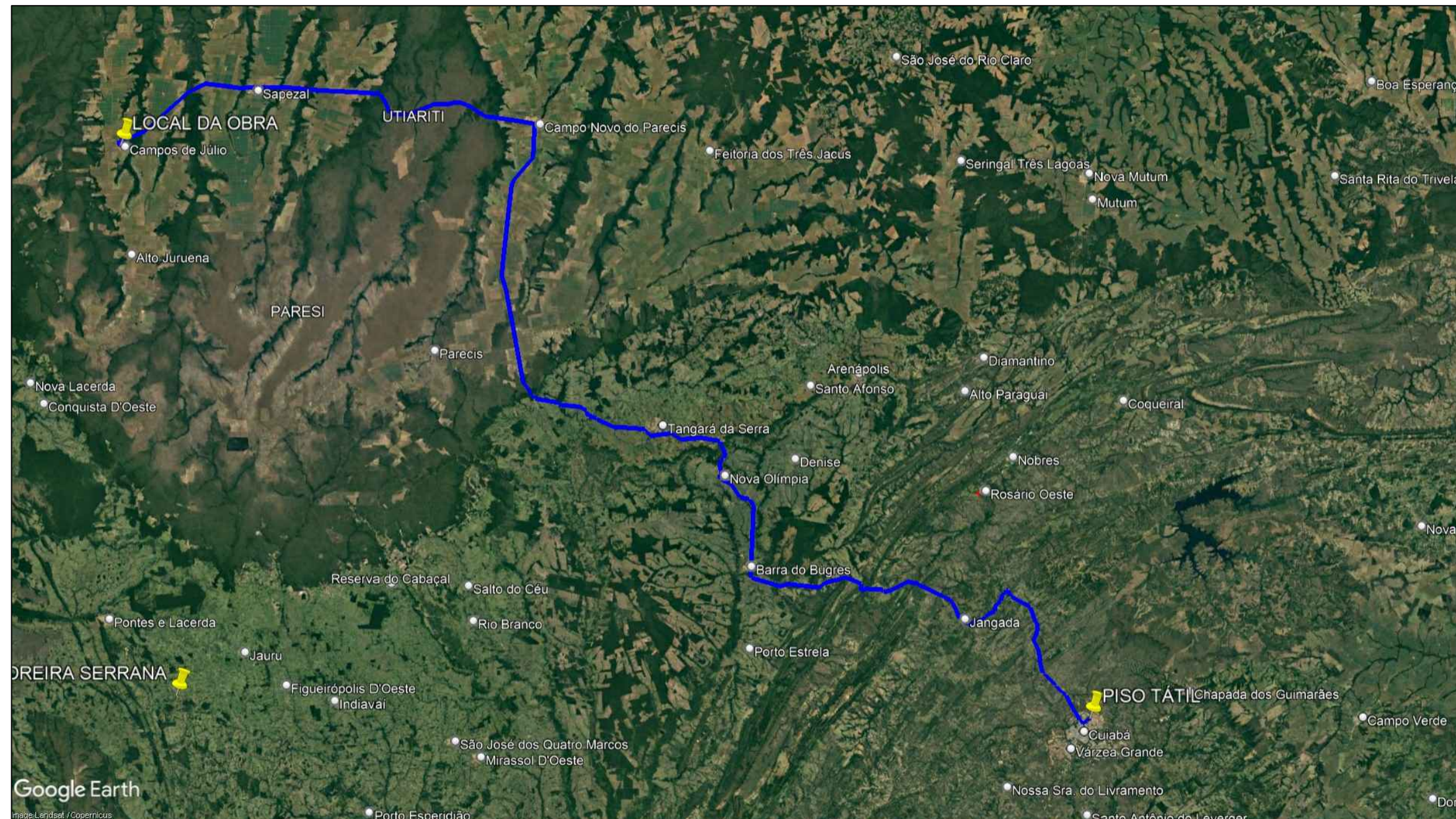
Cuiabá - MT






Distância do Trecho:

565,00 Km, sendo:

565,00 Km de Trecho Pavimentado

0,00 Km de Trecho não Pavimentado



<b>Legenda:</b>  Trecho Revestimento Primário  Trecho Pavimentado	<b>Assunto:</b> Transporte de Materiais		<div style="text-align: center;"> <b>ASSOCIAÇÃO MATO-GROSSENSE DOS MUNICÍPIOS</b>          Coordenação de Projetos          Adm. Neurilan Fraga       </div> <div style="text-align: center;">  </div>	
	<b>Escala:</b> Sem escala	<b>Autor do Projeto:</b>  Eng° Civil Guilherme Borges Leal Guedes CREA: 121.878.638-8		
	<b>Data:</b> Março/2023			
<b>Observações:</b>	<b>Revisão:</b>		<b>Obra:</b> Adequação de vias urbanas em Campos de Júlio - MT	
			<b>Proprietário:</b> Prefeitura Municipal de Campos de Julio - MT	
			<b>CNPJ:</b> 01.614.516/0001-99	
			<b>Local:</b> Ruas Diversas	