

RELAÇÃO DO AÇO

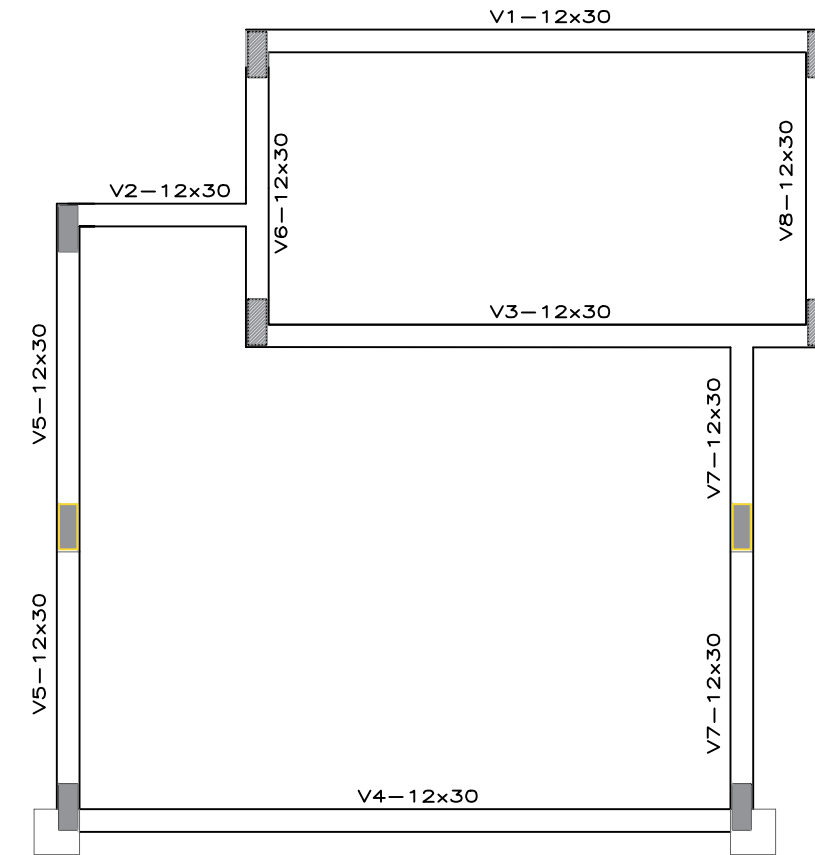
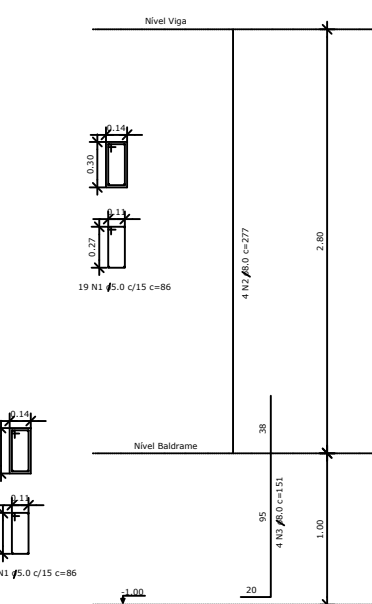
AÇO	N	DIAM (mm)	QUANT (un)	C.UNIT (cm)	C.TOTAL (cm)
CA60	1	5.0	306	86	26316
CA50	2	8.0	36	277	9972
	3	8.0	36	151	5436

RESUMO DO AÇO

AÇO	DIAM (mm)	C.TOTAL (m)	PESO+10% (kg)
CA60	5.0	263.16	44.57
CA50	8.0	154.08	66.94

Volume do concreto(0.14x0.30x3.80)X9=1,43m3
Área de Forma(3.80x0.60)X9=20,52m2

P1=P2=P3=P4=P5=P6



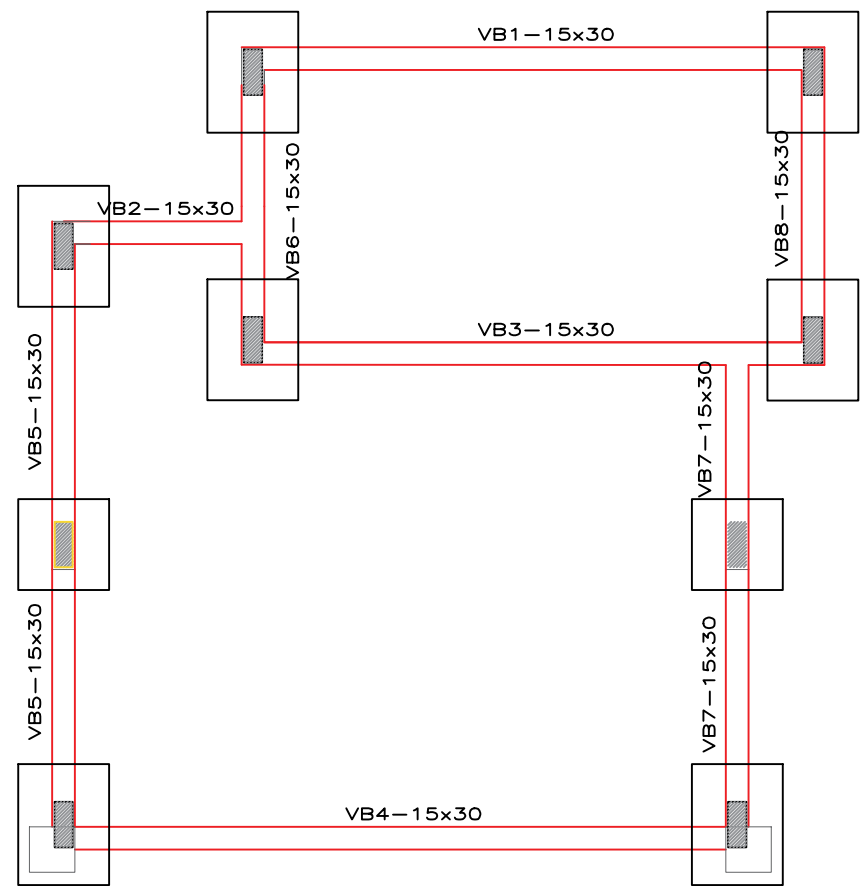
RELAÇÃO DO AÇO

AÇO	N	DIAM (mm)	QUANT (cm)	C.UNIT (cm)	C.TOTAL (cm)
CA60	1	5.0	131	74	9694
CA50	2	8.0	4	2852	11408

RESUMO DO AÇO

AÇO	DIAM (mm)	C.TOTAL (m)	PESO+10% (kg)
CA60	5.0	96.94	16.42
CA50	8.0	114.08	49.56

Volume do concreto(26.15x0.12x0.30)=0.94m3
Área de Forma(26.15x0.60)=15,69m2



RELAÇÃO DO AÇO

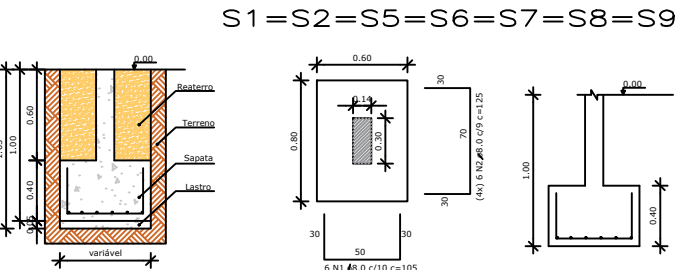
AÇO	N	DIAM (mm)	QUANT (un)	C.UNIT (cm)	C.TOTAL (cm)
CA50	1	8.0	42	105	4410
	2	8.0	42	125	5250
	3	8.0	12	105	1260
	4	8.0	12	105	1260

RESUMO DO AÇO

AÇO	DIAM (mm)	C.TOTAL (m)	PESO+10% (kg)
CA50	8.0	121.80	52.92

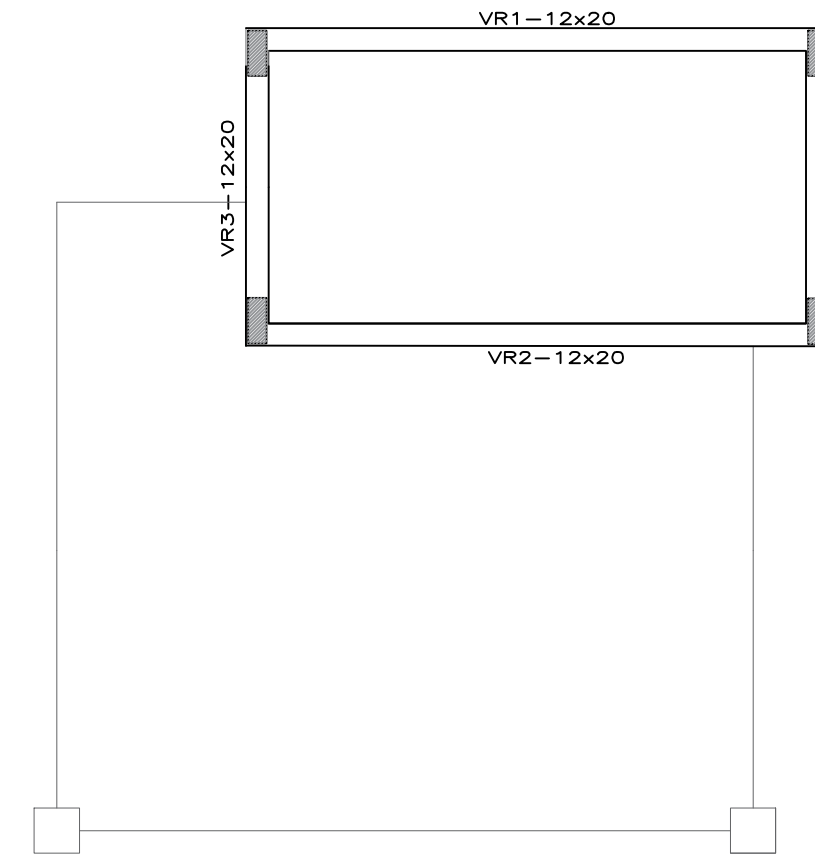
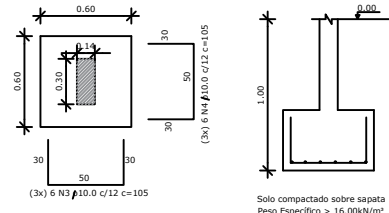
Volume do concreto= 0.6x0.6x0.4x2=0.28m3
0.8x0.6x0.4x7=1.34m3

SAPATAS
Esc: 1:25



S1=S2=S5=S6=S7=S8=S9

S3=S4



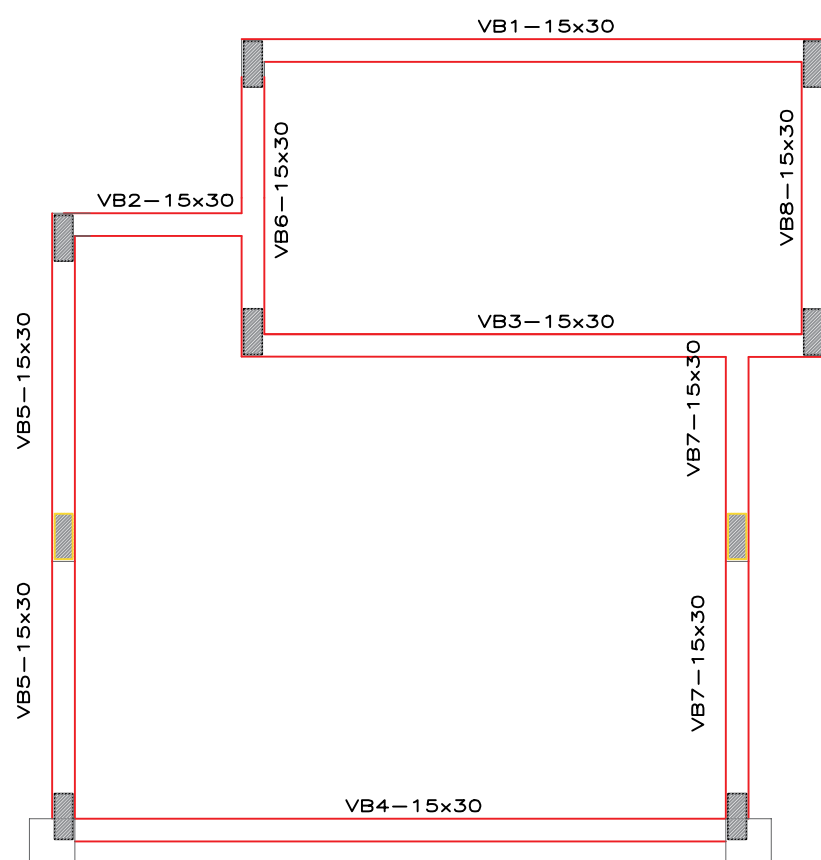
RELAÇÃO DO AÇO

AÇO	N	DIAM (mm)	QUANT (un)	C.UNIT (cm)	C.TOTAL (cm)
CA60	1	5.0	55	52	2860
CA50	2	6.3	4	1090	4360

RESUMO DO AÇO

AÇO	DIAM (mm)	C.TOTAL (m)	PESO+10% (kg)
CA60	5.0	28.60	4.84
CA50	6.3	43.60	11.75

Volume do concreto(10.94X0.12x0.20)=0.26m3
Área de Forma(10.90x0.40)=4.36m2



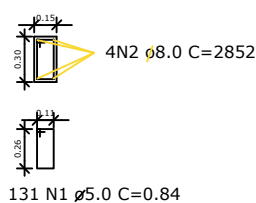
RELAÇÃO DO AÇO

AÇO	N	DIAM (mm)	QUANT (cm)	C.UNIT (cm)	C.TOTAL (cm)
CA60	1	5.0	131	84	11004
CA50	2	8.0	4	2852	11408

RESUMO DO AÇO

AÇO	DIAM (mm)	C.TOTAL (m)	PESO+10% (kg)
CA60	5.0	110.04	18.63
CA50	8.0	114.08	49.56

Volume do concreto(26.15x0.15x0.30)=1.17m3
Área de Forma(26.15x0.60)=15,69m2



DEPARTAMENTO DE ENGENHARIA
Av. Valdir Mazutti, nº 799W, Bom Jardim, Campos de Júlio - MT
Telefone: 65 3387-2800

Obras: PROJETO PARA REVITALIZAÇÃO DA PRAÇA VALDIR MASUTTI - CENTRO Quadra 18, Lote 01, Av. Valdir Mazutti	Área da Praça: 5.828,55 m2		
MUNICÍPIO DE CAMPOS DE JÚLIO-MT CNPJ: 01.614.516/0001-99	CINTYA VIEIRA SOUTO Arquiteta e Urbanista Responsável Técnico CAU 134752-7		
Conteúdo: ESTRUCTURAL QUIOSQUE - Planta baixa - Detalhes	DECLARO QUE A APROVAÇÃO DO PROJETO NÃO IMPLICA NO RECONHECIMENTO POR PARTE DA PREFEITURA DO DIREITO DE PROPRIEDADE DO TERRENO.		
Data: FEVEREIRO/2024	Escala: INDICADAS	Desenho:	Folha: 03/04