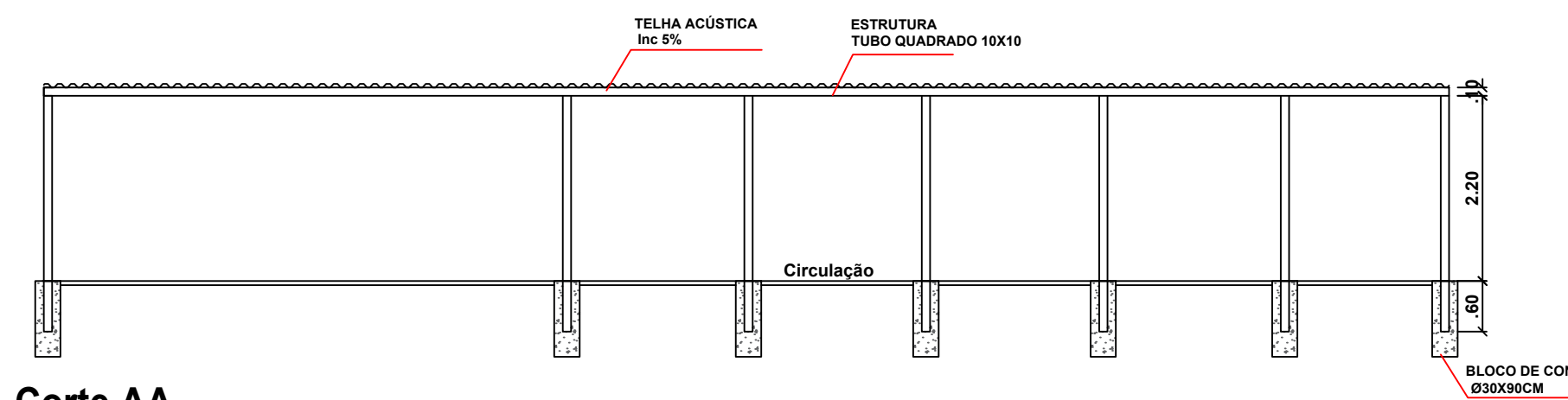


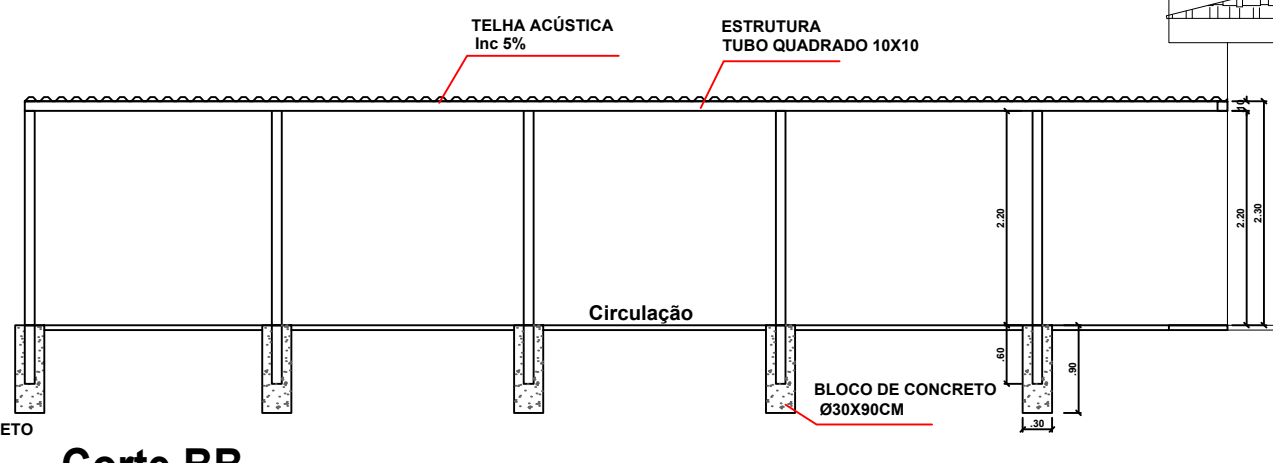
Planta Baixa Circulação Coberta
Esc: 1/75

Planta Baixa Estrutura Cobertura
Esc: 1/75

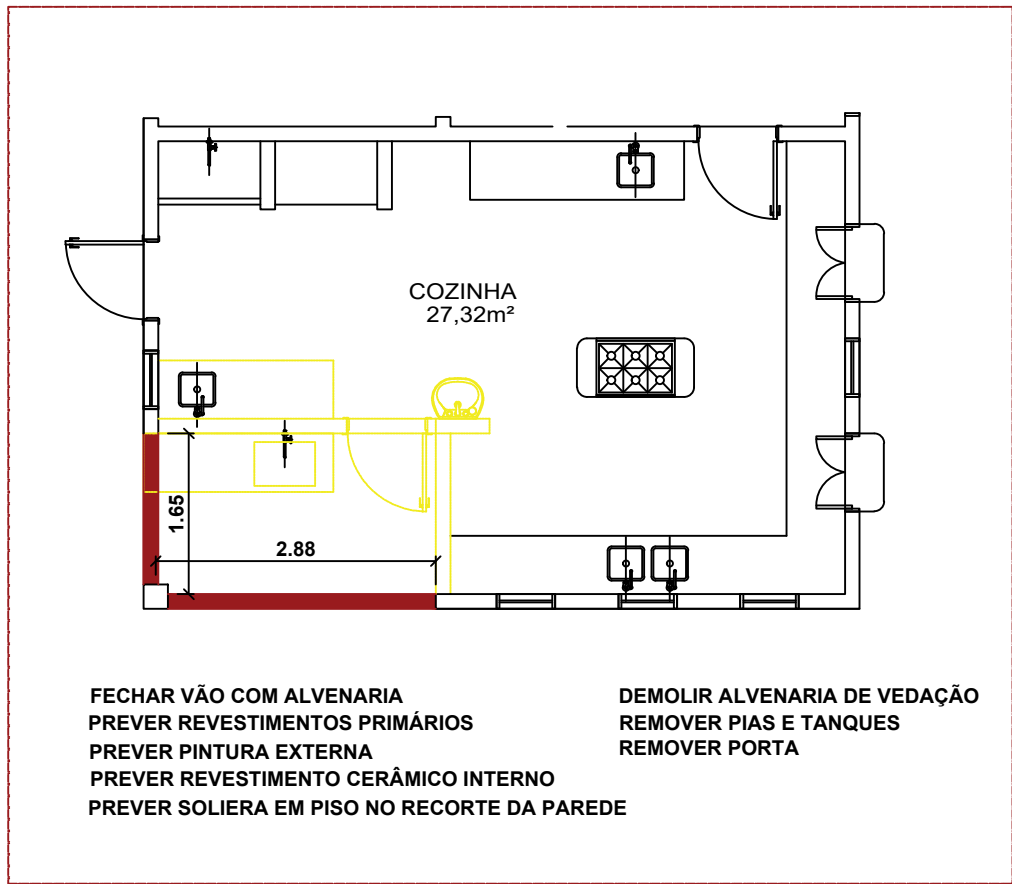
Planta Baixa Cobertura
Esc: 1/75



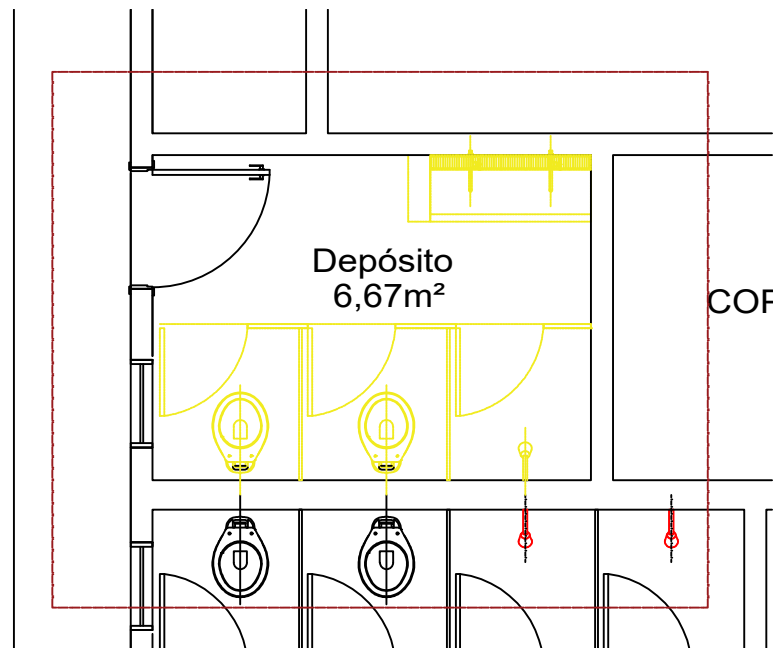
Corte AA
Esc: 1/75



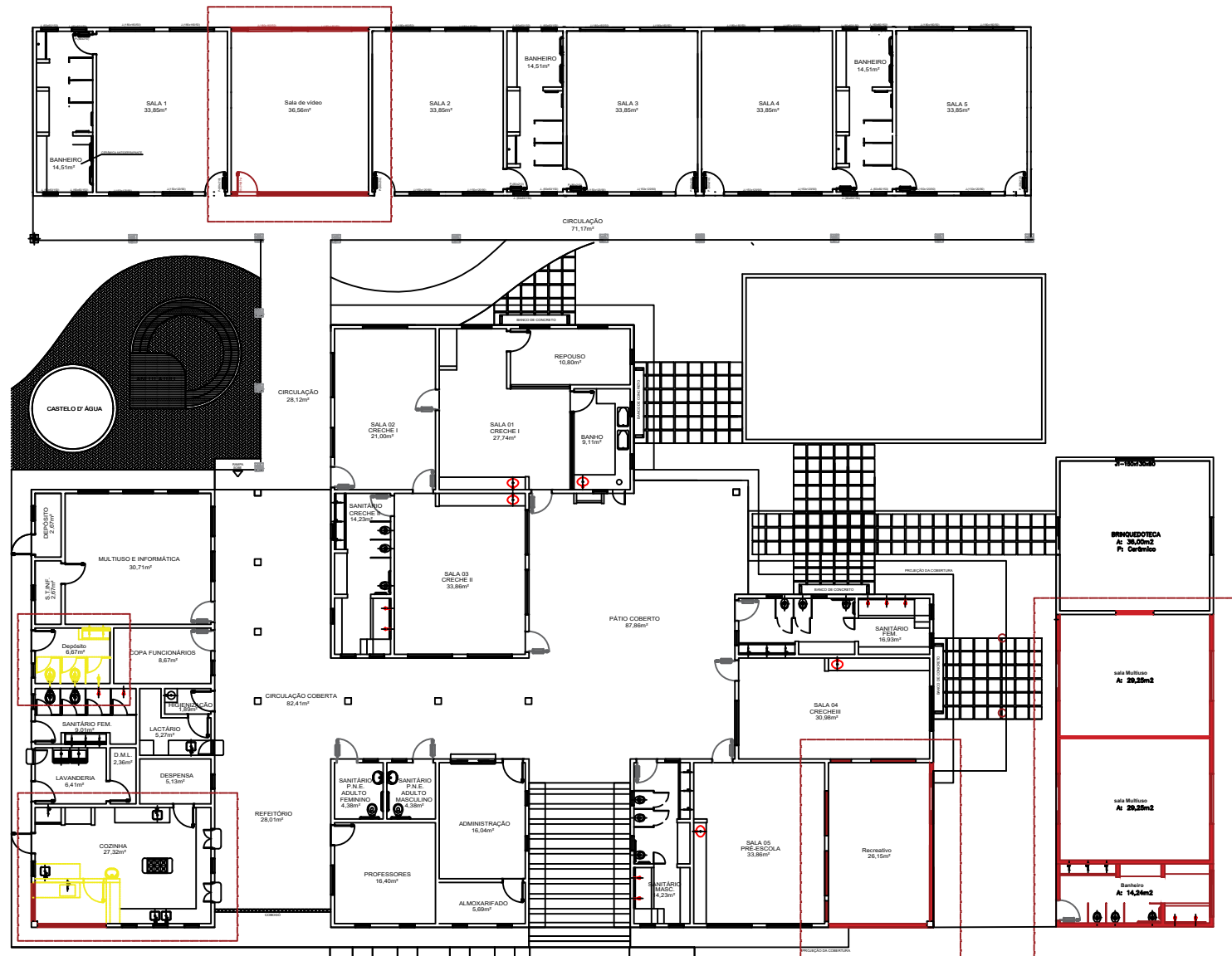
Corte BB
Esc: 1/75



Planta Reforma Cozinha
Esc: 1/75



Planta Reforma Depósito
Esc: 1/75



Planta baixa adequação e ampliação
Esc: 1/75

 		DEPARTAMENTO DE ENGENHARIA Av. Valdir Mazutti, nº 799W, Bom Jardim, Campos de Júlio/MT Telefone: 65 3387-2800	
OBRA		REFORMA E ADEQUAÇÃO DO ESPAÇO RECREATIVO DE CRECHE IGNES BRESOLIN GIONGO	
PROponente	MUNICÍPIO DE CAMPOS DE JÚLIO	LOCAL	AV. Gov. Júlio Campos, Quadra 01, Lotes 01 - Vida Nova CAMPOS DE JÚLIO-MT
CONTEÚDO	CIRCULAÇÃO/COZINHA/DEPÓSITO	DES. CINTYA	ESCALA INDICADAS
DATA	JUNHO/2025	ÁREA	Recreativo: 1.596,31m² Ampliação: 152,07m² Adequação: 96,70m²
FOLHA	10/10		
PROPRIETÁRIO	MUNICÍPIO DE CAMPOS DE JÚLIO-MT CNPJ: 01.614.516/0001-99		
RESPONSÁVEL TÉCNICO	CINTYA VIEIRA SOUTO Arquiteta e Urbanista CAU: A 108310-0		