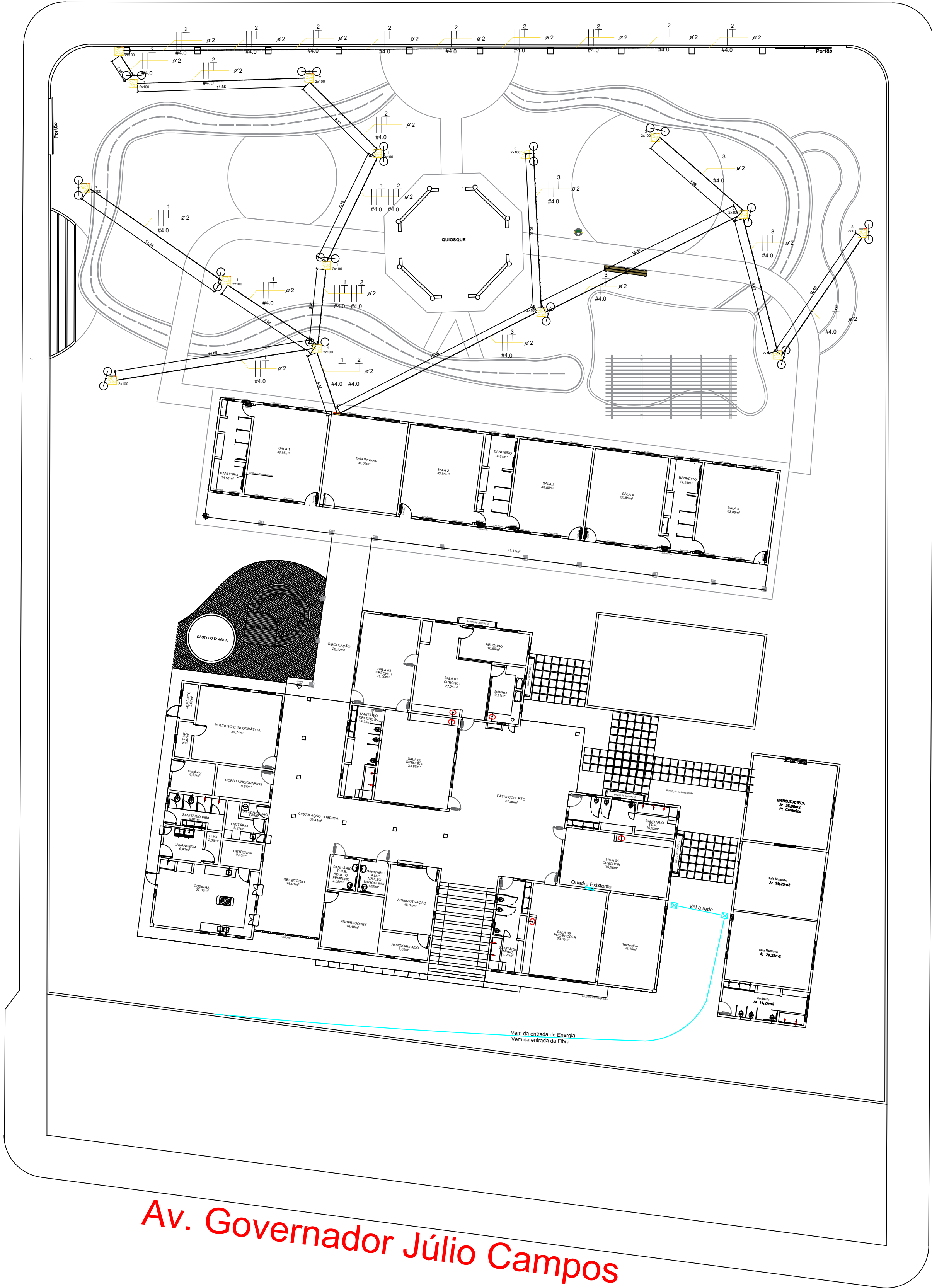


Rua Belo Horizonte

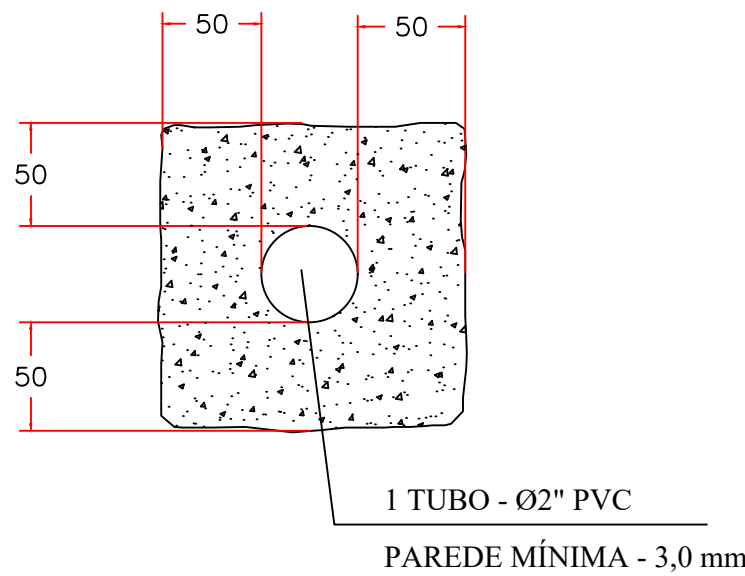
Rua N

Rua Belém

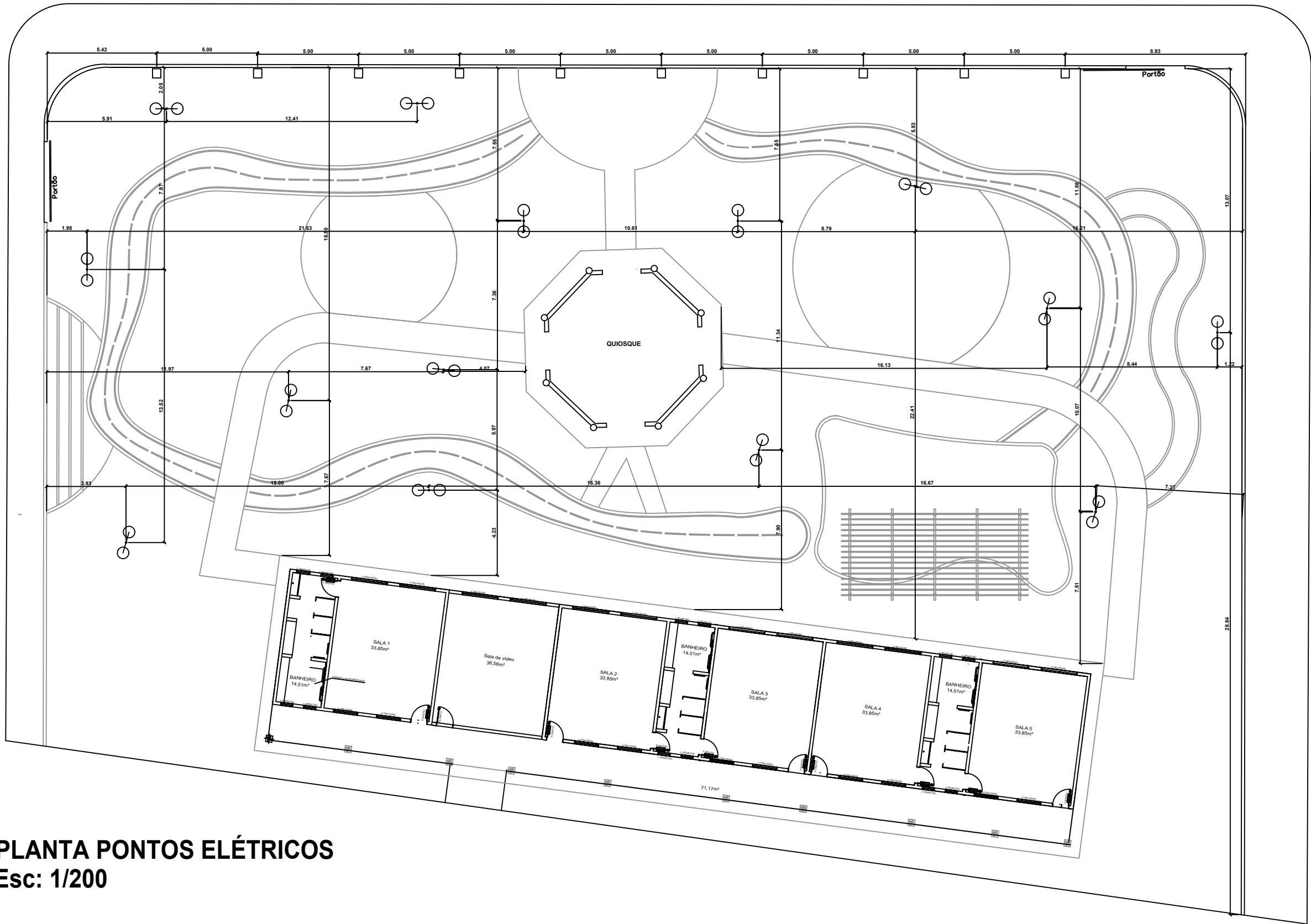


Av. Governador Júlio Campos

PLANTA ELÉTRICA
Esc: 1/200

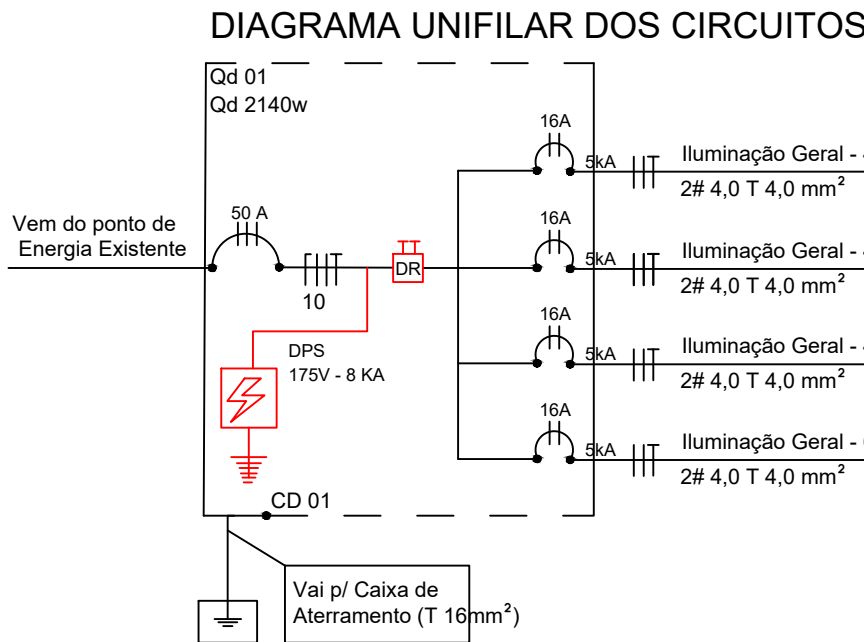


Rua N

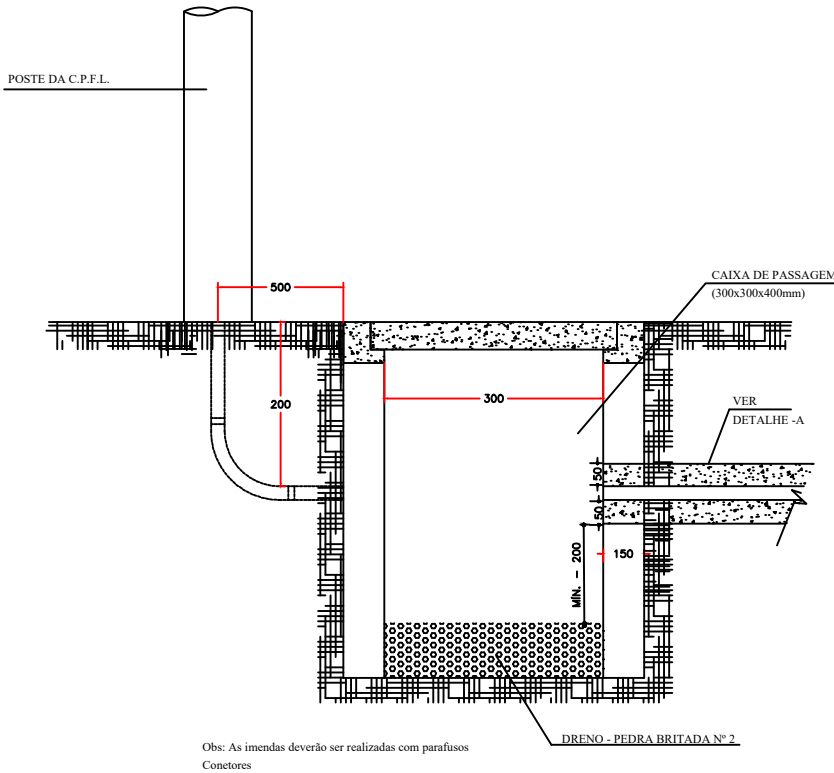


PLANTA PONTOS ELÉTRICOS
Esc: 1/200

QUADRO DE QUANTITATIVOS				
GRÁFICO	ITEM	DESCRIÇÃO	UN	QUANT
	01	POSTE DE JARDIM H:2M COM DUAS LAMPADAS GLOBO LED 100W	UN	14
	02	CAIXA DE PASSAGEM 30X30X40CM	UN	14
	03	ELETRODUTO RÍGIDO ROSCÁVEL 2"	M	232,80
	04	DUAS FASES 4MM² UM TERRA4MM²	M	696,25
	05	DUAS FASES 4MM² UM TERRA4MM²	UN	10



Quadro Centro recreativo										
Circuito	Descrição	Esquema	V (V)	Iluminação (W)	Tomadas (W)	Pot. total. (W)	Fases	Seção (mm2)	Disj (A)	
1	Iluminação	F+T	220 V	01		400	R+T	4,0	16,0	
2	Iluminação	F+T	220 V	01		400	R+S	4,0	16,0	
3	Iluminação	F+T	220 V	01		400	R+T	4,0	16,0	
4	Iluminação	F+T	220 V	01		600	R+S	4,0	16,0	
5	Iluminação - arandelas	F+T	220 V	33		400	R+T	4,0	16,0	
6										
7										
8										
2000 R+S+T									10,0	60,0





**Prefeitura
Campos de Júlio**



**Semeando
desenvolvimento**

**DEPARTAMENTO
DE ENGENHARIA**
Av. Valdir Mazutti, nº 799W,
Bom Jardim, Campos de
Júlio/MT
Telefone: 65 3387-2800

**REFORMA E ADEQUAÇÃO DO ESPAÇO RECREATIVO
DE CRECHE IGNES BRESOLIN GIONGO**

PROPRIETÁRIO	MUNICÍPIO DE CAMPOS DE JÚLIO-MT	LOCAL	AV. Gov. Júlio Campos, Quadra 01, Lotes 01 - Vida Nova
CONTEÚDO	ELÉTRICO	DES.	CINTYA
ESCALA	INDICADAS	DATA	JUNHO/2025
ÁREA	Recreativo: 1.596,31m² Ampliação: 152,07m² Adequação: 96,70m²	FOLHA	5/10

V

I

S

T

O

RESPONSÁVEL TÉCNICO
CINTYA VIEIRA SOUTO
Arquiteta e Urbanista
CAU-A 108310-3