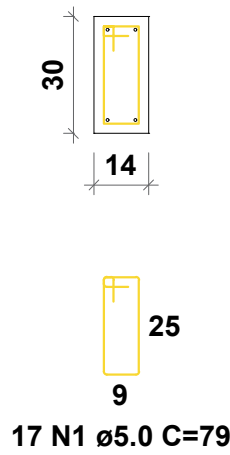


Planta Vista
escala 1:50



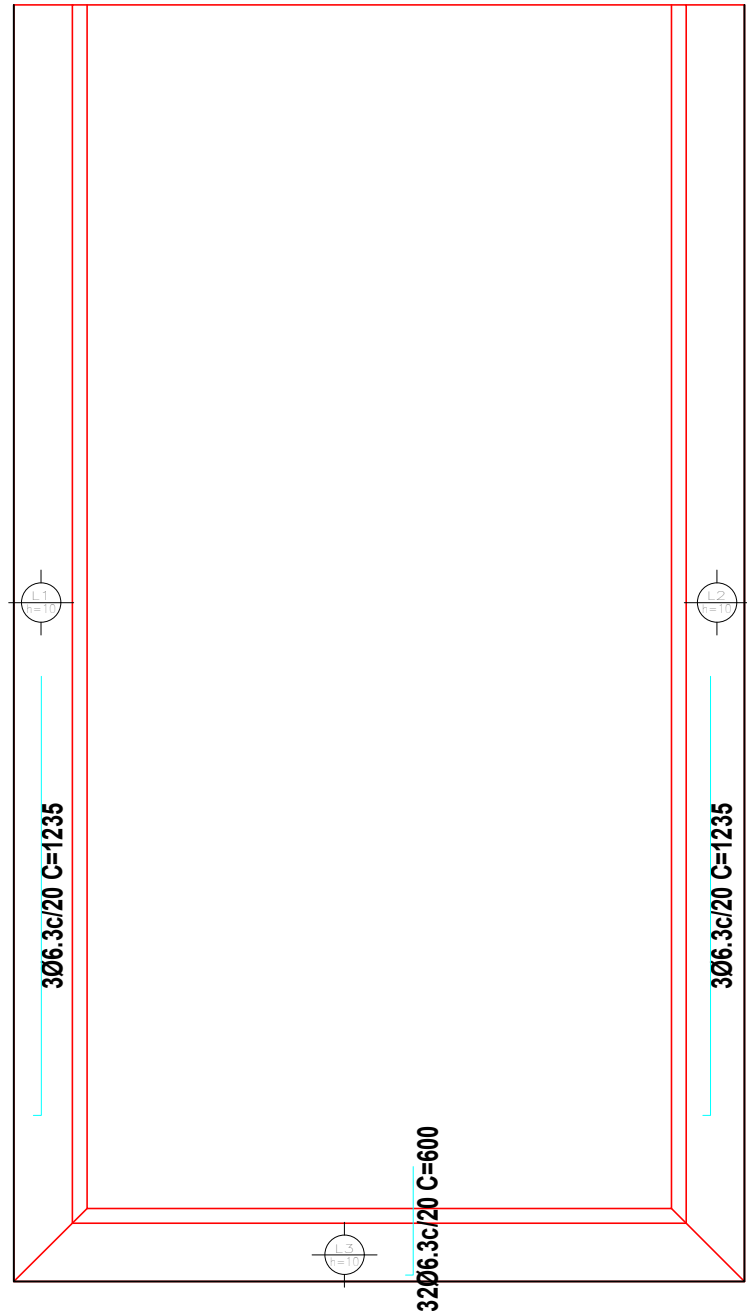
Vigas			
Nome	Seção (cm)	Elevação (cm)	Nível (cm)
VB1	14x30	0	0
VB2	14x30	0	0
VB3	14x30	0	0
VB4	14x30	0	0
VB5	14x30	0	0
VB6	14x30	0	0
VB7	14x30	0	0
VB8	14x30	0	0
VB9	14x30	0	0

Legenda dos pilares	
	Pilar que morre
	Pilar que passa

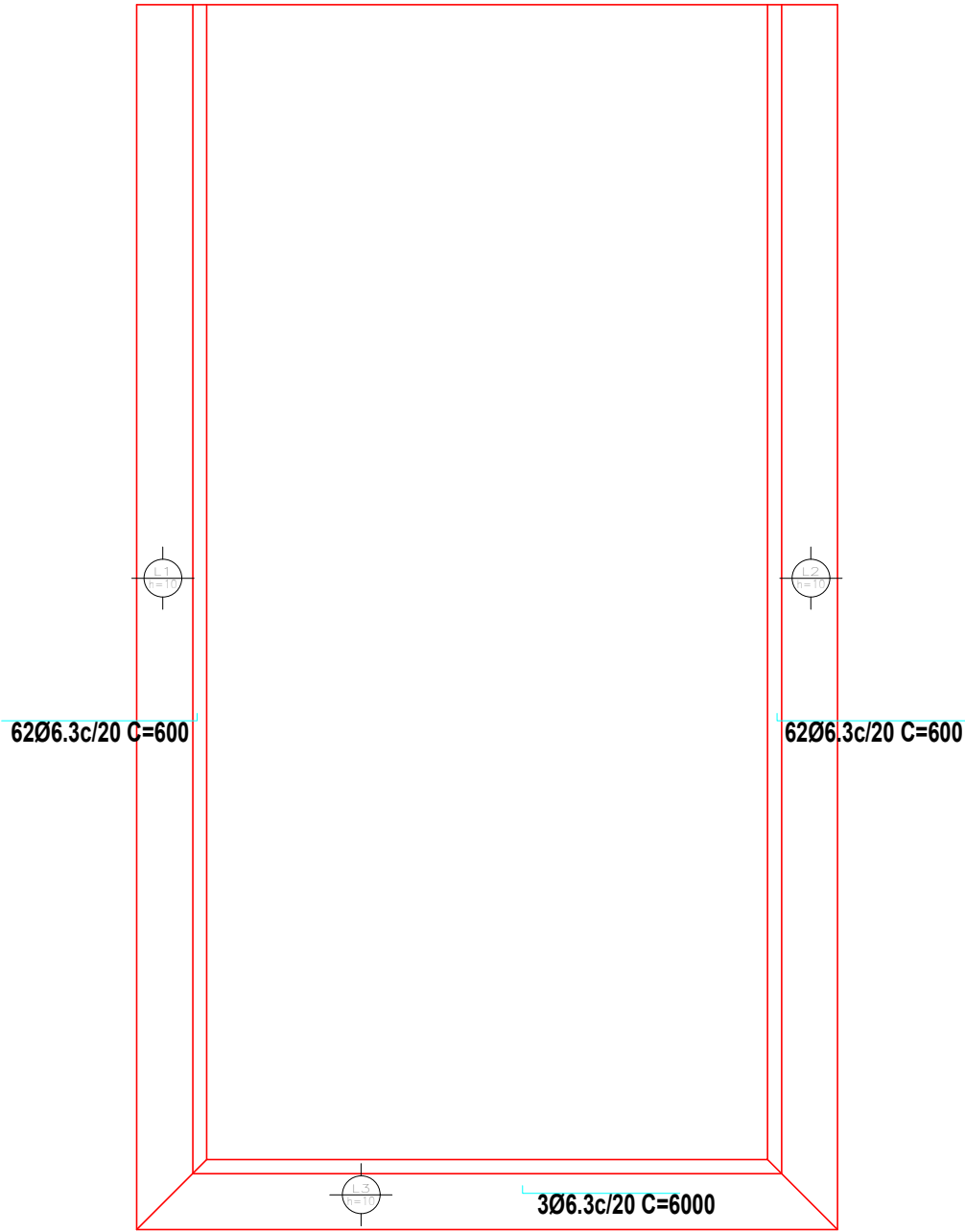
Legenda das vigas e paredes	
	Viga

VIGA 37,30M				
AÇO	DIAM (mm)	C.TOTAL (m)	QUANT + 10% (Barras)	PESO + 10% (kg)
CA50	8.0	162,75	14	70,89
CA60	5.0	196,71	18	33,32
PESO TOTAL (kg)				
CA50	70.89			
CA60	33.32			

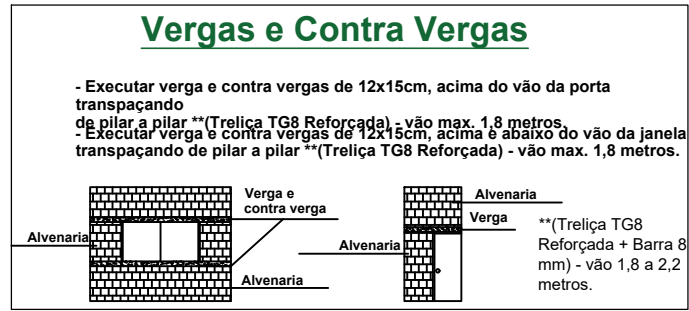
Volume de concreto (C-25) = 1.56 m³
Área de forma = 22.38 m²



Planta laje beiral
Esc: 1/75

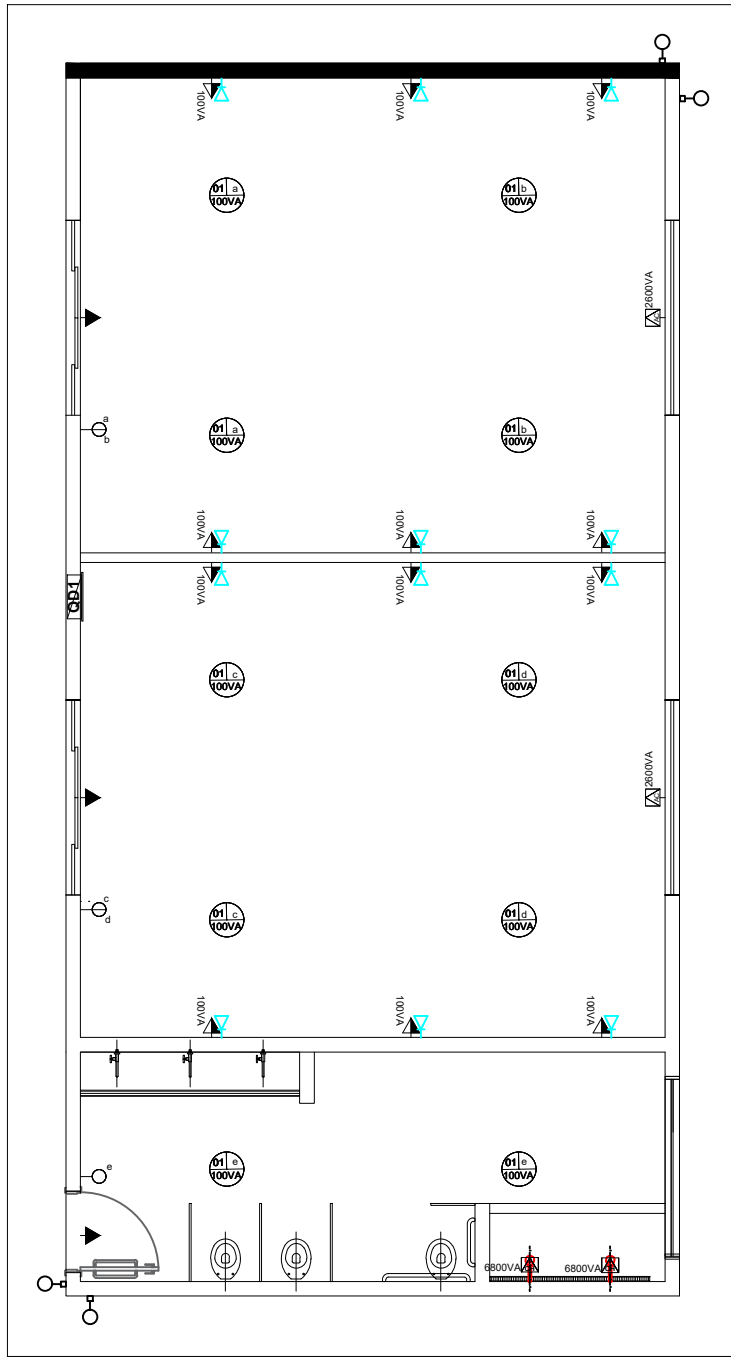


Planta laje beiral
Esc: 1/75

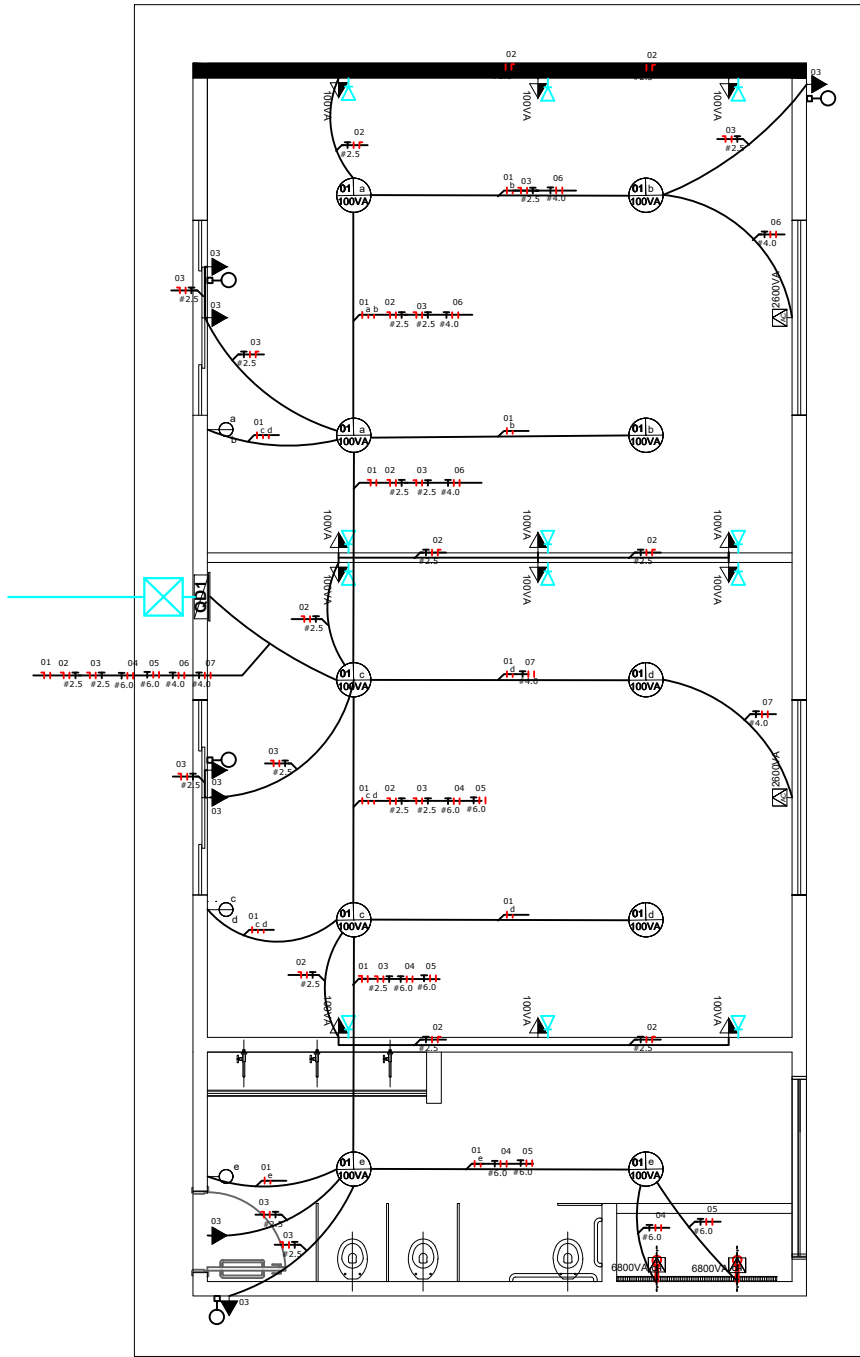


LAJE BEIRAL				
AÇO	DIAM (mm)	C.TOTAL (m)	QUANT + 10% (Barras)	PESO + 10% (kg)
CA50	6.3	185,70	17	50,04
CA60	5.0	376.8	36	63.90
PESO TOTAL (kg)				
CA50	50.04			
CA60	63.90			

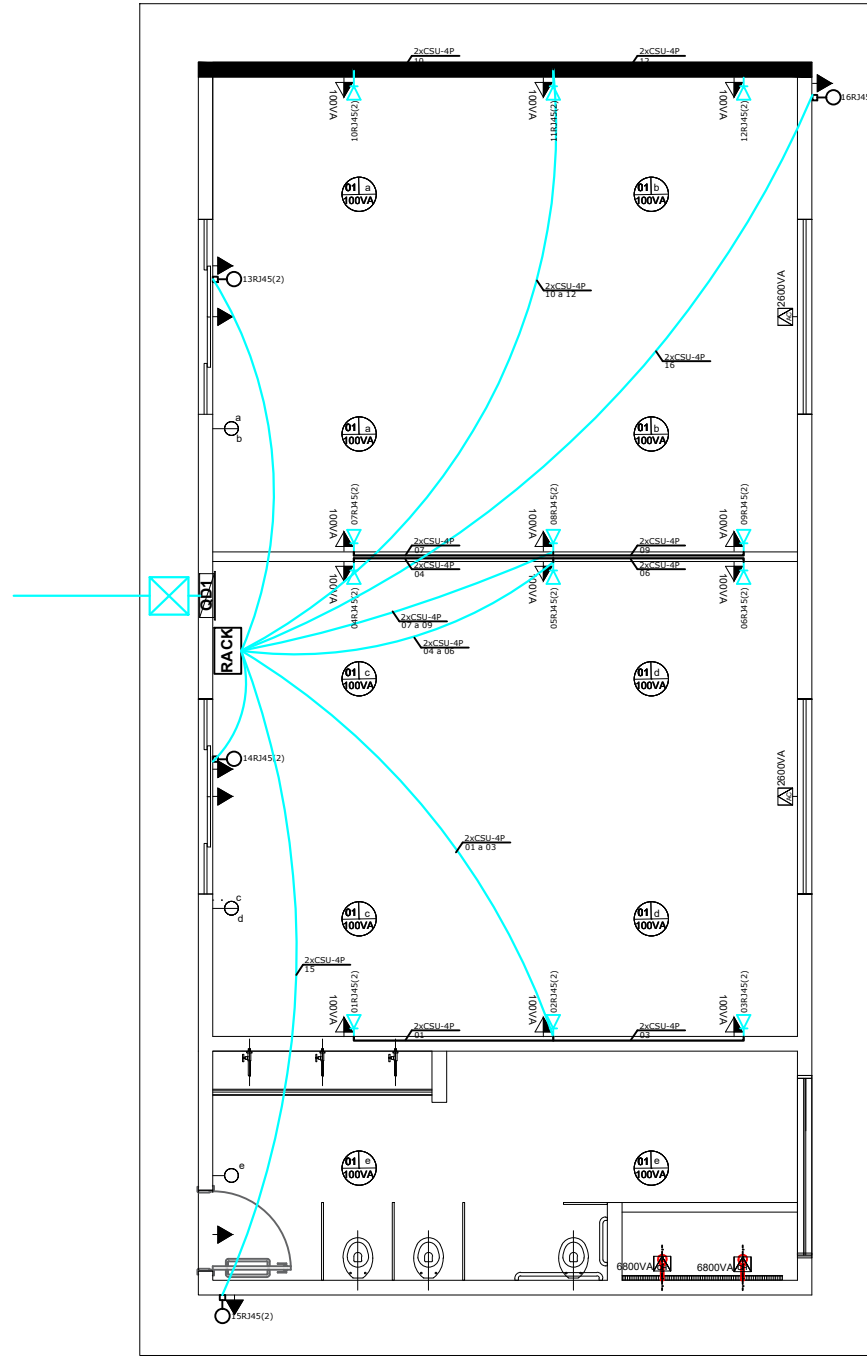
Volume de concreto (C-25) = 1.95 m³
Área de forma = 22,87 m²



Planta Pontos Elétricos
Esc: 1/75



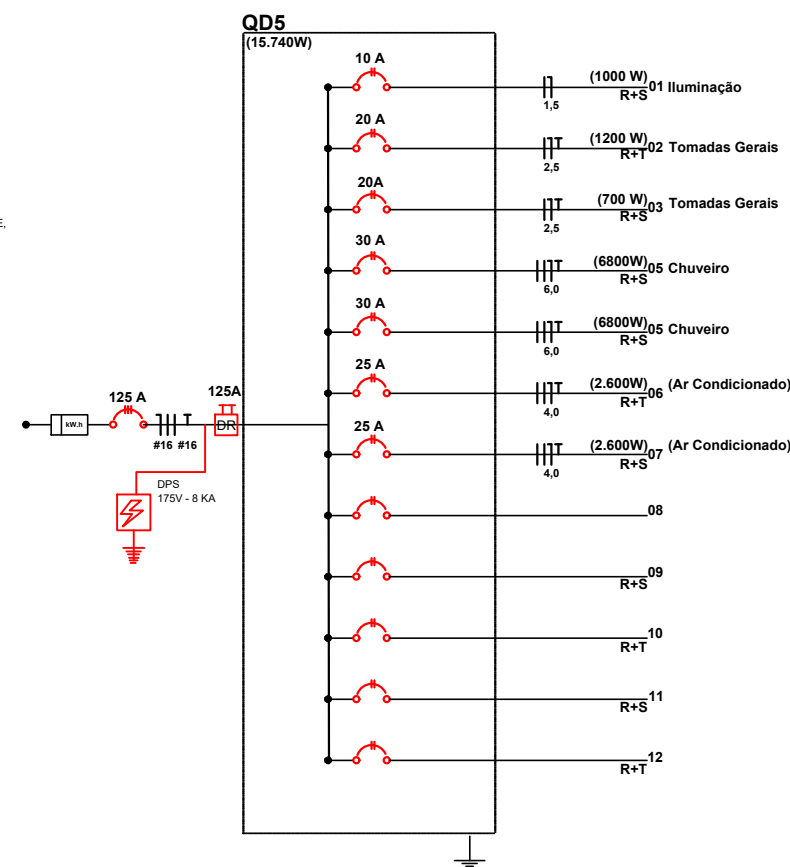
Planta Elétrica
Esc: 1/75



Planta Rede
Esc: 1/75

Quadro de Cargas (QD5)											
Circuito	Descrição	Esquema	V (V)	100	150	200	250	300	350	400	450
1	Iluminação Geral	F-N-T	110 V								
2	Tomada de uso Geral	F-N-T	110 V								
3	Chuveiro	F-F-N-T	220 V								
4	Chuveiro	F-F-N-T	220 V								
5	Tomada Ar condicionado	F-F-F-N-T	220 V								
6	Tomada Ar condicionado	F-F-F-N-T	220 V								
7	Tomada Ar condicionado	F-F-F-N-T	220 V								
8	Tomada Ar condicionado	F-F-F-N-T	220 V								
9	Tomada Ar condicionado	F-F-F-N-T	220 V								
10	Tomada Ar condicionado	F-F-F-N-T	220 V								
11	Tomada Ar condicionado	F-F-F-N-T	220 V								
12	Tomada Ar condicionado	F-F-F-N-T	220 V								
TOTAL				10	19	22	25	21.780	R=5+1	35.0	125.0

LEGENDA:
TOMADA 2P + T UNIVERSAL - a = 0.35 m DO PISO - COR: BRANCA -
TOMADA 2P + T UNIVERSAL - a = 1.10 m DO PISO - COR: BRANCA -
TOMADA 2P + T UNIVERSAL - a = 2.25 m DO PISO - COR: BRANCA -
TOMADA DE REDE RJ45 - DUPLA - a = 0.35 m DO PISO - COR: BRANCA - DUPLA
LUMINÁRIA TIPO PARLON LED DE EMBUTIR
ELETRODUTO DE PVC RÍGIDO EMBUTIDO NA LAJE DE TETO, CONTEÚDO FOS FASE, METRO RECORTE E TUBO RESPECTIVAMENTE
QUADRO DE DISTRIBUIÇÃO PARA ABRIGAR DISJUNTORES TERMOMAGNÉTICOS UNIDISTO A 1.50m DO PISO
QUADRO DE MEDIÇÃO EMBUTIDO A 1.50m DO PISO
CAIXA DE PASSAGEM
NOTA:
1 - QUANDO NÃO INDICADO, CONSIDERAR ELETRODUTO DE 25x4"
2 - QUANDO NÃO INDICADO, CONSIDERAR CABO DE 4x1.50mm





DEPARTAMENTO DE ENGENHARIA
Av. Valdir Mazutti, nº 799W,
Bom Jardim, Campos de Júlio/MT
Telefone: 65 3387-2800

REFORMA E ADEQUAÇÃO DO ESPAÇO RECREATIVO DE CRECHE IGNES BRESOLIN GIONGO

PROPOSTANTE	MUNICÍPIO DE CAMPOS DE JÚLIO	LOCAL	AV. Gov. Júlio Campos, Quadra 01, Lotes 01 - Vida Nova
CONTEÚDO	SALA MULTIPL-USE	ESCALA	CINTYA
PROPRIETÁRIO	MUNICÍPIO DE CAMPOS DE JÚLIO-MT	DATA	JUNHO/2025
RESPONSÁVEL TÉCNICO	CINTYA VIEIRA SOUTO	ÁREA	Recreativo: 1.596.31m² Ampliação: 152.07m² Adequação: 95.70m²
OUTROS	CNPJ: 01.614.516/0001-99	FOLHA	8/10