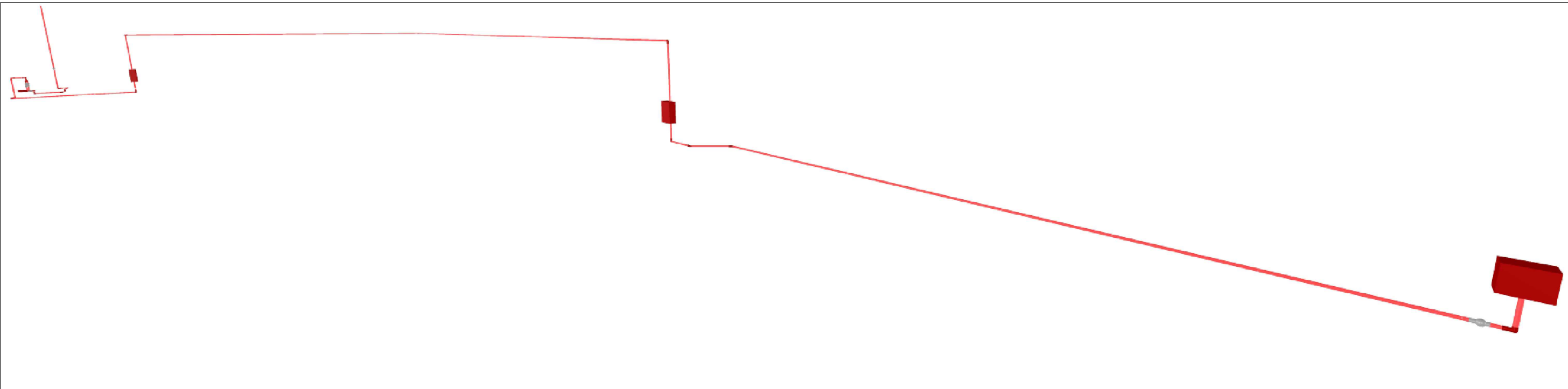
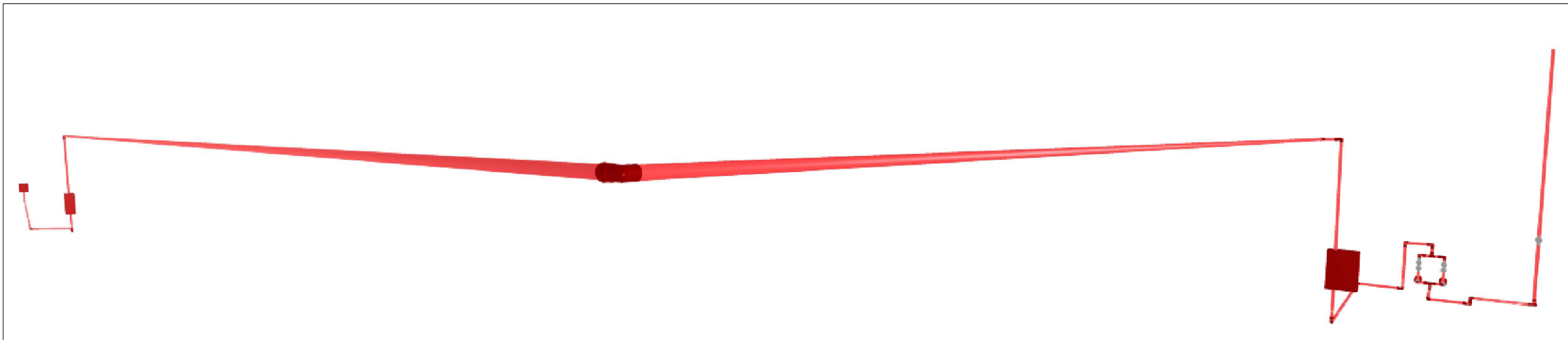


1 Imagem Ilustrativa
Escala: S/E



2 Imagem Ilustrativa
Escala: S/E



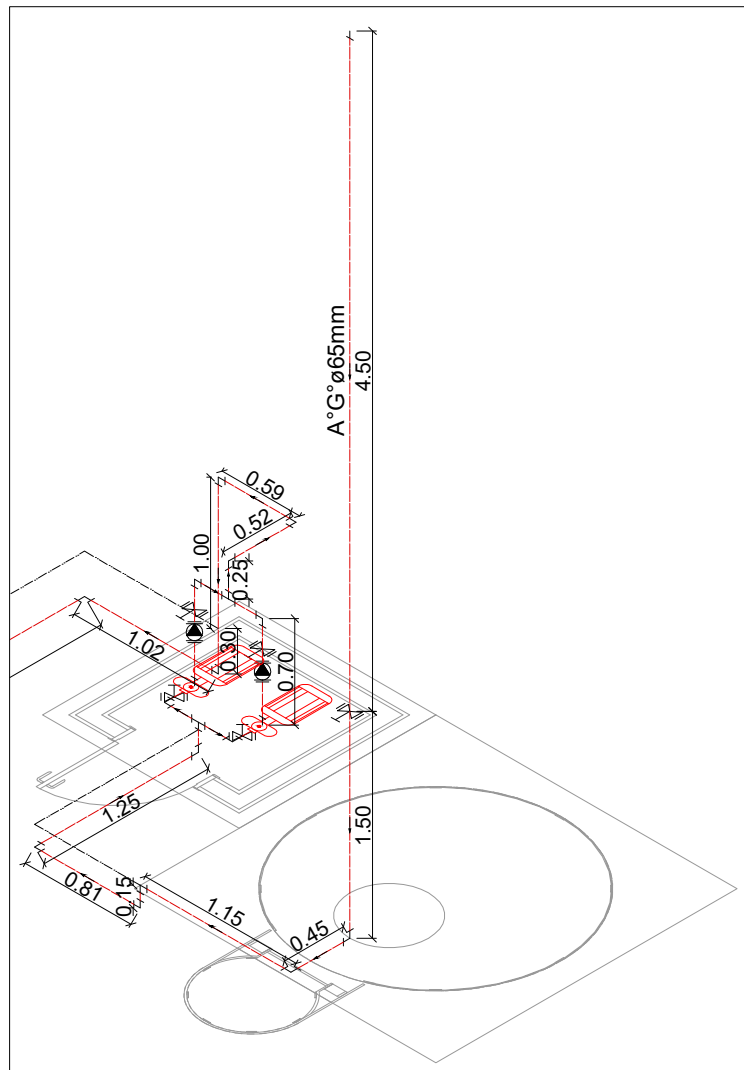
3 Imagem Ilustrativa
Escala: S/E

LEGENDA - Símbolos gráficos para projeto		QTD.
	HIDRANTE SIMPLES	02
	ACIONADOR DE BOMBA DE INCÊNDIO (BOTONEIRA LIGA E DESLIGA)	02
	TUBULAÇÃO DE REDE DE HIDRANTES	117,00m
	REGISTRO DE RECALQUE COM VÁLVULA DE RETENÇÃO	01
	BOMBA DE INCÊNDIO 3.0 CV	02
	RESERVA TÉCNICA PARA INCÊNDIO 8.000 LITROS	01
	QUADRO DE COMANDO P/ BOMBA DE INCÊNDIO 3.0 CV COM CHAVE REVERSA	01

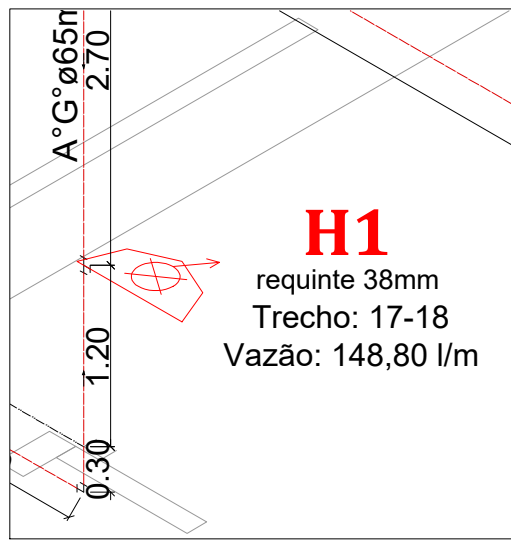
Legenda das indicações	
RG	Registro bruto de gaveta industrial - 2.1/2"
VR	Válvula de retenção horiz. c/ portinhola - 2.1/2"

Legenda	
	2.1/2" x 2.1/2" - Bomba 3cv
	2.1/2" x 2.1/2" - Bomba 3cv
	Hidrante - mangueira 1.1/2" - 2x15m
	Hidrante de recalque Tipo coluna
	Registro bruto de gaveta industrial - RG
	Válvula de retenção horiz. c/ portinhola - VR
	Válvula de retenção vertical - VR

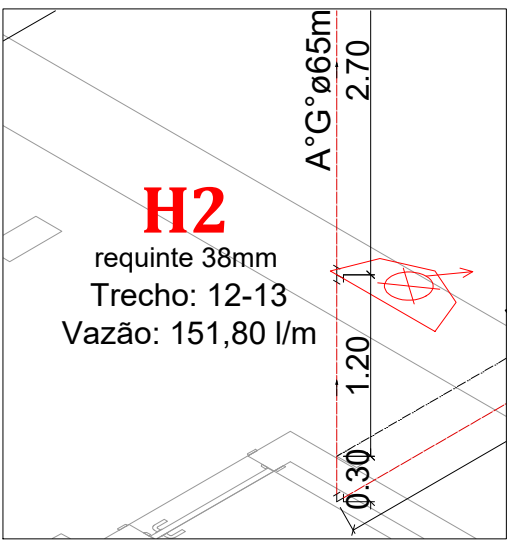
Legenda Detalhada	
	2.1/2" x 2.1/2"
	Bomba Hidráulica - Incêndio
	Bomba Trilínea
	3.0 CV
	2.1/2" x 2.1/2"
	Bomba Hidráulica - Incêndio
	Bomba Trilínea
	3.0 CV
	Hidrante - mangueira 1.1/2 - 2x15m
	Incêndio
	Adaptador storz - rosca interna
	2.1/2"
	Caixa para abrigo de mangueiras
	90 x 60 x 17 cm
	Chave para conexão de mangueira tipo storz engate rápido
	Dupla - 1.1/2" x 1.1/2"
	Esguicho regulável
	38 mm
	Mangueiras
	30mm (2 x 15m)
	Niple paralelo em ferro maleável
	2.1/2"
	Redução gratorial tipo Storz - bronze ou latão
	2.1/2" x 1.1/2"
	Registro globo
	2.1/2" 45°
	Tempelho cego com corrente tipo storz
	1.1/2"
	Hidrante de recalque Tipo coluna
	Incêndio
	Adaptador storz - rosca interna
	2.1/2"
	Caixa para abrigo de mangueiras
	90 x 60 x 17 cm
	Chave para conexão de mangueira tipo storz engate rápido
	Dupla - 1.1/2" x 1.1/2"
	Esguicho regulável
	38 mm
	Mangueiras
	30mm (2 x 15m)
	Niple paralelo em ferro maleável
	2.1/2"
	Redução gratorial tipo Storz - bronze ou latão
	2.1/2" x 1.1/2"
	Registro globo
	2.1/2" 45°
	Tempelho cego com corrente tipo storz
	1.1/2"
	Registro bruto de gaveta industrial - RG
	Meias
	Registro bruto de gaveta industrial - 2.1/2"
	Válvula de retenção horiz. c/ portinhola - VR
	Meias
	Válvula de retenção horiz. c/ portinhola - 2.1/2"
	Meias
	Válvula de retenção vertical - VR
	Meias
	Válvula de retenção vertical - 2.1/2"



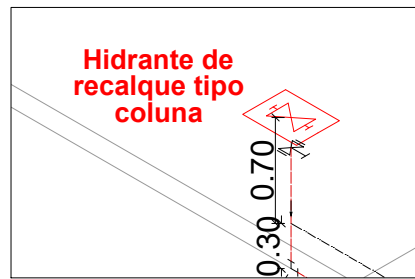
5 Detalhe Bombas - Rede Hidrantes
Escala: S/E



6 Detalhe Hidrante 01
Escala: S/E



7 Detalhe Hidrante 02
Escala: S/E



8 Detalhe Hidrante Recalque
Escala: S/E

4 Isométrico - Rede de hidrantes
Escala: 1:125

PROJETO DE SEGURANÇA CONTRA INCÊNDIO E PÂNICO

(X) NOVO () ATUALIZAÇÃO DO PSCIP N°: () SUBSTITUIÇÃO DO PSCIP N°:

ELABORAÇÃO:

ASSOCIAÇÃO MATOGROSSENSE DOS MUNICÍPIOS
COORDENAÇÃO DE PROJETOS
amm.org.br
centraldeprojetosamm@gmail.com

PRESIDENTE:
LEONARDO TADEU BORTOLIN

TÍTULO DO DESENHO:

ISOMETRICO REDE DE HIDRANTES

Ocupação:

COMERCIAL, DIVISÃO: C-1, DESCRIÇÃO: COMÉRCIO COM BAIXA CARGA DE INCÊNDIO

Razão Social:

PREFEITURA MUNICIPAL DE CAMPOS DE JÚLIO

Nome Fantasia:

FEIRA LIVRE MUNICIPAL

CNPJ:

01.614.516/0001-99

Endereço:

RUA VOLMIR TABORDA CÂMERA, Nº 224E, QUADRA 31, LOTE 01, LOT. CIDADE CAMPOS DE JÚLIO, CAMPOS DE JÚLIO-MT

Autor do Projeto:

ROGERSON RODRIGO DA SILVA P.
Engenheiro Civil
CREA: 122136344-1
CPF: 045.648.151-64

DATA:

SET/2024

Escala:

INDICADA

Revisão:

1º SET/2024

PRANCHA:

INC 01a/ 03