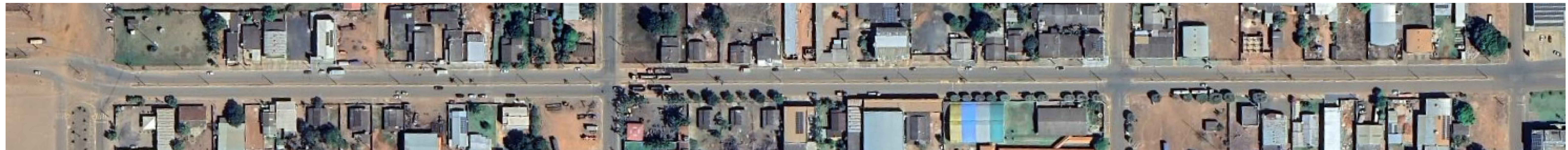
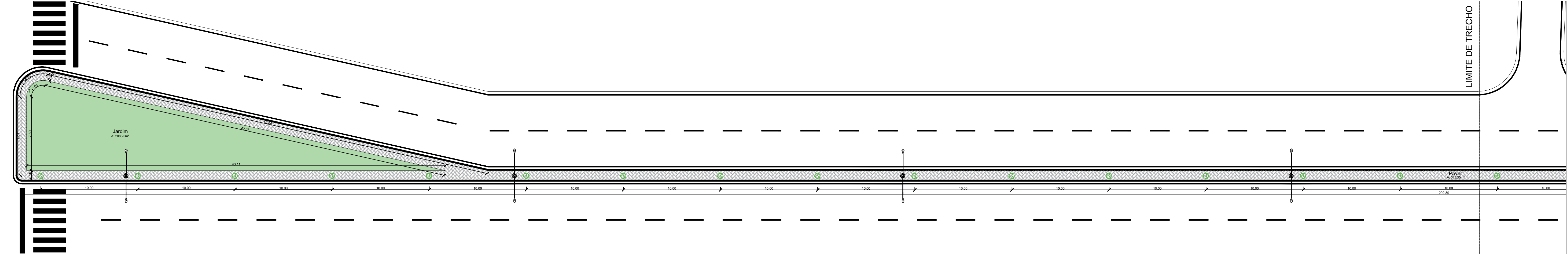


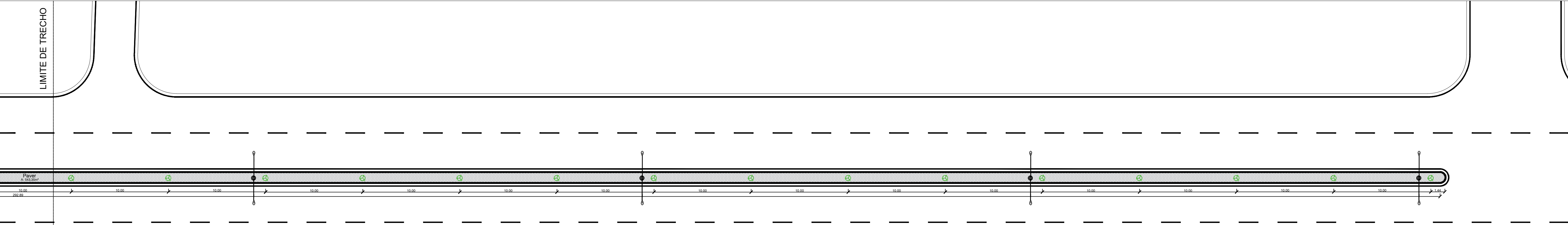
PLANTA LOCAÇÃO
Esc: 1/1200



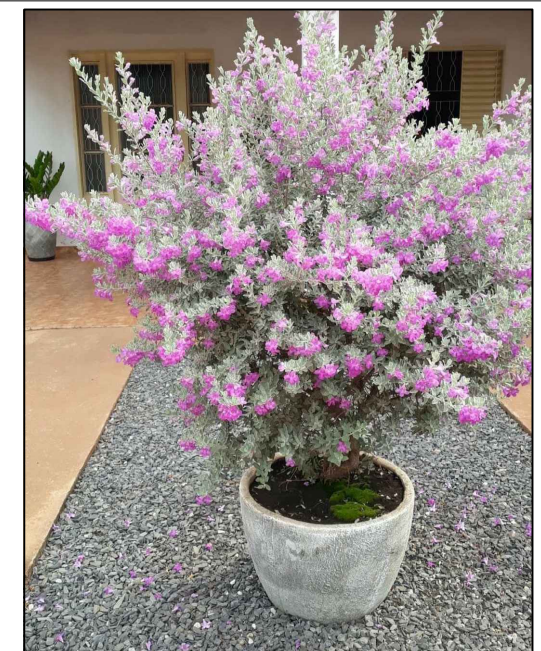
PLANTA LOCAÇÃO
Google Earth



PLANTA TRECHO 1
Esc: 1/200



PLANTA TRECHO 2
Esc: 1/200



QUADRO DE QUANTITATIVOS DE PISOS				
ITEM	GRÁFICO	DESCRIÇÃO	UN	QUANT
01		Grama Esmeralda	m²	208,25
02		PISO EM PAVER RETANGULAR 20X10X6CM COR CINZA NATURAL	m²	1.115,35
03		PINTURA MEIO FIO	m²	1.249,85
04		VASO DE CONCRETO COM MUDA DE LEUCÓFILO (CHUVA DE PRATA)	UN	84



Prefeitura
Campos de Júlio



Semeando
desenvolvimento

DEPARTAMENTO DE ENGENHARIA
Av. Valdir Mazutti, nº 799W,
Bom Jardim, Campos de Júlio/MT
Telefone: 65 3387-2800

OBRA

IMPALNTAÇÃO DE CICLOFAIXA
E REVITALIZAÇÃO CANTEIRO

PROPOSTANTE
MUNICÍPIO DE CAMPOS DE JÚLIO

LOCAL
AV. Gov. Adélio José Zamo
CAMPOS DE JÚLIO-MT

CONTEÚDO
LOCALIZAÇÃO/SITUAÇÃO

DES.
CINTYA

ESCALA
INDICADAS

DATA
SETEMBRO/2025

ÁREA
Trecho Canteiro:
857,00m²
Trecho Ciclofaixa:
1.340,07m²

FOLHA

V
I
S
T
O

PROPRIETÁRIO
MUNICÍPIO DE CAMPOS DE JÚLIO-MT
CNPJ: 01.614.516/0001-99

RESPONSÁVEL TÉCNICO
CINTYA VIEIRA SOUTO
ARQUITETA E URBANISTA
CAU: A 180810-0

1/9